

Atlas Copco

Schäffner GmbH  
www.schaeffner-tools.de

W2411  
Schlagschrauber

SmartQIC  
& MultiFlex

W2915  
Schlagschrauber

W2428  
Schlagschrauber

W2415  
Schlagschrauber

# Werkzeuge für Industrie und Handwerk

Für das Schrauben, Bohren, Schleifen,  
Meißeln, Schmirgeln, Sägen, Messen ...

EINFACH GUTE WERKZEUGE. SEIT ÜBER 100 JAHREN.

# PRODUKT-HIGHLIGHTS

## Nietsetzgeräte

Für Blindniete und Nietmutter

Nieten sind eine kosteneffiziente und zuverlässige Lösung, perfekt für den einseitigen Zugang bei der Montage. Stabiler als Schrauben – dicht und beständig gegen Vibrationen und die Elemente der Natur. Die Nietlösungen von Atlas Copco sind darauf ausgelegt, Vibrationen zu minimieren und eine hohe Leistung zu erbringen. Die kompakte Bauweise ermöglicht eine einfache Zugänglichkeit in engen und beengten Räumen – eine häufige Herausforderung in der Luft- und Raumfahrtindustrie und bei Haushaltsgeräten. Diese neue Nietlösung von Atlas Copco verspricht hochwertige Befestigungen mit hochwertigen Werkzeugen.

### Vorteile

- Geringes Gewicht und bessere Griffigkeit durch Kunststoffgehäuse
- Vibrationsarm und geräuschgedämpft
- Zugmechanismus aus gehärtetem Stahl für Langlebigkeit und hohe Setzkräfte
- Restdornbehälter für sauberes und sicheres Arbeiten
- Druckluftbetriebenes Absaugen des Restdorns
- Sicherheitsfunktion, die das Auswerfen des Dorns verhindert, wenn der Behälter nicht an seinem Platz ist

Premiere

**R1005**  
8426 1005 00



1190,- €

**R1006**  
8426 1005 00



1860,- €

**R2012**  
8426 2012 00



2590,- €

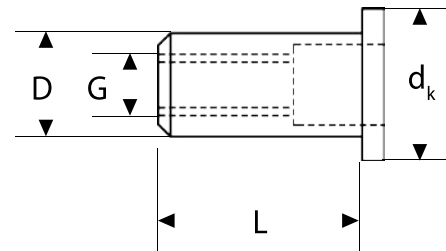
Modell	Gewicht [kg]	Arbeitsbereich in allen Werkstoffen	Arbeitsbereich in Alu und Stahl	Setzkraft bei 6 bar [N]	Setzhub [mm]	Luftverbrauch pro Niet [Liter]	min. Betriebsdruck [bar]	max. Betriebsdruck [bar]	Schlauchanschluss [mm]	Bestell-Nr.
<b>Blindniet</b>										
R1005	1.6	bis 5 mm (max. Dorn-Ø 3,2 mm)	bis 6 mm (max. Dorn-Ø 3,2 mm)	11000	18	2.3	5	7	6	8426 1005 00
R1006	1.9	bis 6,4 mm (max. Dorn-Ø 4,5 mm)	bis 6,4 mm (max. Dorn-Ø 4,5 mm)	18000	25	4.8	5	7	6	8426 1006 00
<b>Blindnietmutter</b>										
R2012	2.4	M3 bis M10	M3 bis M12	22000	10	2-4	5	7	6	8426 2012 00

## Nietmuttern

Bestell-Nr.	Bezeichnung	Nietbereich [mm]	Bohrer [mm]	Passendes Mundstück	Nieten pro Karton [Stk.]	Material	Krafteinstellung	D [mm]	L [mm]
3520061012	LN-A M5x7x13,5	0,25 - 5,0	7.1	Nosepiece M5	500	Aluminium	Green	7	13.5
3520061013	LN-A M6x9x18,0	0,25 - 6,0	9.1	Nosepiece M6	250	Aluminium	Green	9	18
3520061014	LN-A M8x11x20,0	0,5 - 6,5	11.1	Nosepiece M8	100	Aluminium	Yellow	11	20
3520061015	LN-S M5x7x13,5	0,25 - 5,0	7.1	Nosepiece M5	500	Stahl	Yellow	7	13.5
3520061016	LN-S M6x9x18,0	0,25 - 6,0	9.1	Nosepiece M6	250	Stahl	Red	9	18
3520061017	LN-S M8x11x20,0	0,5 - 6,5	11.1	Nosepiece M8	100	Stahl	Red	11	20



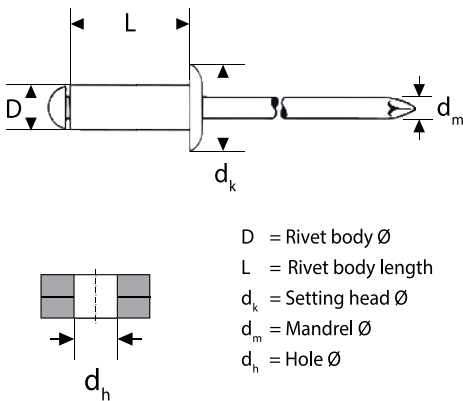
D = Rivet nut body Ø  
L = Rivet nut body length  
d<sub>k</sub> = Setting head Ø  
G = Thread dimension



Bolt size	Rivet Material		
	Aluminium	Steel	Stainless steel
M3	Green	Green	Green
M4	Green	Green	Green
M5	Green	Yellow	Red
M6	Green	Red	Red
M8	Yellow	Red	Blue
M10	Yellow	Red	Blue
M12	Yellow	Red	Blue

# Blindniete

Bestell-Nr.	Bezeichnung	Nietbereich [mm]	Bohrer [mm]	Passendes Mundstück	Nieten pro Karton [Stk.]	Material	D [mm]	L [mm]	Scherkraft [N]	Zugkraft [N]
3520061000	LR-AS 3,2X 8,0	0,5 - 5,0	3.3	17/24	1000	Alu/Stahl	3.2	8	720	1050
3520061001	LR-AS 3,2X 9,5	1,5 - 6,5	3.3	17/24	1000	Alu/Stahl	3.2	9.5	720	1050
3520061002	LR-AS 3,2X11,0	3,0 - 8,0	3.3	17/24	1000	Alu/Stahl	3.2	11	720	1050
3520061003	LR-AS 4,0X10,0	0,5 - 6,5	4.1	17/24	500	Alu/Stahl	4	10	1060	1680
3520061004	LR-AS 4,0X13,0	3,5 - 9,5	4.1	17/24	500	Alu/Stahl	4	13	1060	1680
3520061005	LR-AS 4,0X17,0	7,0 - 13,0	4.1	17/24	500	Alu/Stahl	4	17	1060	1680
3520061006	LR-AS 4,8X10,0	0,5 - 6,5	4.9	17/29	500	Alu/Stahl	4.8	10	1500	2300
3520061007	LR-AS 4,8X15,0	4,5 - 11,0	4.9	17/29	500	Alu/Stahl	4.8	15	1500	2300
3520061008	LR-AS 4,8X17,0	6,5 - 13,0	4.9	17/29	500	Alu/Stahl	4.8	17	1500	2300
3520061009	LR-AS 4,8X25,0	11 - 19,5	4.9	17/29	250	Alu/Stahl	4.8	25	1500	2300
3520061010	LR-AS 6,4X15,0	1,5 - 9,0	6.5	17/40	250	Alu/Stahl	6.4	15	2800	4000
3520061011	LR-AS 6,4X20,0	6,0 - 14	6.5	17/40	250	Alu/Stahl	6.4	20	2800	4000



## Vorteile des Nietens

Das Blindnieten hat die Gewindeverbindung als bevorzugte Befestigungslösung beim Bau von z. B. Flugzeugen, Schiffen, Lastkraftwagen und Autos abgelöst. Die Vorteile sind klar und entscheidend.



Befestigung bei einseitigem Zugang



Vibrations-feste Befestigung



Verbindet ungleiche Materialien

# PRODUKT-HIGHLIGHTS

## ACTW Drehmomentschlüssel

Manuelles Verschrauben in Perfektion

Diese Klick-Drehmomentschlüssel können eigenständig, aber beispielsweise auch in Verbindung mit Schlagschraubern verwendet werden, um bei nicht sicherheitskritischen Anwendungen zu gewährleisten, dass das korrekte Drehmoment aufgebracht wird.

Die Drehmomentschlüssel haben einen hochwertigen Ratschenkopf, der ein unverwechselbares und gut hörbares Klickgeräusch erzeugt.

Die Serie deckt mit ihren verschiedenen Modellen einen Drehmomentbereich von 5-1000 Nm ab. Die Schlüssel bieten eine Genauigkeit von  $\pm 4\%$ , basierend auf der Norm EN ISO 6789-1:2017.

### Vorteile

- Leichte Zugänglichkeit in beengten Bereichen
- Robuster Aluminiumgriff für eine einfache Handhabung
- Hörbares Klickgeräusch für Werker-Feedback in Echtzeit
- Bis zu 25.000 Zyklen



### Merkmale



Kompaktes Design



Geringes Gewicht



Werker-Feedback



Hohe Genauigkeit



## Steckschlüssel

Modell	Größe des Vierkanttriebs	Drehmomentbereich [Nm]	Genauigkeit (EN ISO 6789:2017)	Länge [mm]	Gewicht [kg]	Bestell-Nr.	Preis
ACTW05	1/4"	5-25	$\pm 4\%$	248	0.4	8434 0300 01	99 €
ACTW20	3/8"	20-100	$\pm 4\%$	408	1.2	8434 0300 02	99 €
ACTW40	1/2"	40-200	$\pm 4\%$	519	1.6	8434 0300 03	119 €
ACTW150	3/4"	150-750	$\pm 4\%$	1124	5.7	8434 0300 04	439 €
ACTW200	1"	200-1000	$\pm 4\%$	1224	6.5	8434 0300 05	559 €

**WS1001**  
4112 0607 91



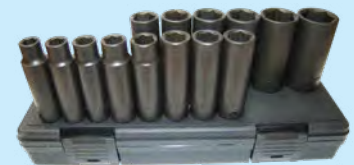
48,- €

**WS1002**  
4112 0607 92



59,- €

**WS1003**  
4112 0607 93



105,- €

Modell	Größe des Vierkanttriebs	Art des Steckschlüssels	Anzahl der Steckschlüssel	Schlüsselweiten [mm]	Bestell-Nr.
PRO WS1001	3/8"	Metrischer Kraftsteckschlüssel	13	7, 8, 9, 10, 11, 12, 13, 14, 15, 16, 17, 18, 19	4112 0607 91
PRO WS1002	1/2"	Metrischer Kraftsteckschlüssel	14	10, 11, 12, 13, 14, 15, 16, 17, 18, 19, 21, 22, 26, 27	4112 0607 92
PRO WS1003	1/2"	Langer metrischer Kraftsteckschlüssel	14	10, 11, 12, 13, 14, 15, 16, 17, 18, 19, 21, 22, 26, 27	4112 0607 93

# Neue Modelle

## S2 Kleinschrauber

Pneumatisch

Schraubendreher mit Direktantrieb sind für selbstbohrende Schrauben und für Holzschrauben geeignet. Die Werkzeuge sind gut ausbalanciert und leise. Ein Soft-Start-Abzug sorgt für einen reibungslosen Betrieb und der Luftauslass ist um 360 Grad verstellbar.

Schraubendreher mit Rutschkupplung bieten eine ange deutete pul sierende Kraft oder einen Schlupf, sobald Sie das gewünschte Drehmo ment erreicht haben.

Abschaltende Schraubendreher bieten eine beeindruckend hohe Drehmomentgenauigkeit. Unsere schnell abschaltenden Modelle bieten eine reibungslose Leistung und eine hohe Anzugsqualität.

Beide Versionen verfügen über einstellbare Drehmomenteinstellungen, Abzug und Druckstart für Pistolengriffe und Hebel und Druckstart für gerade Modelle.

### Vorteile

- Abschaltung und Rutschkupplung für präzises Verschrauben
- Gut ausbalanciert und ergonomisch
- Soft-Start-Abzug für sanften Betrieb
- 360 Grad verstellbarer Luftauslass
- Geräuscharm

S2306-CE  
8431 0257 06



520,- €

S2355-CE  
8431 0257 55



400,- €

S2445-L  
8431 0257 45



810,- €

S2465-L  
8431 0257 65



810,- €

S2443-P  
8431 0257 43



1150,- €

S2475-P  
8431 0257 75



1080,- €

Griff	Modell	Bitaufnahme	Drehmoment [Nm]	Leerlaufdrehzahl [U/min]	Gewicht [kg]	Länge [mm]	Luftverbrauch im Leerlauf [l/s]	Lufteinlassgewinde	Startmechanismus			Bestell Nr.
									Schub	Schub und Hebel	Hebel	
Direktantrieb												
Pistole	S2305	1/4"	0-12	750	0.9	198	5.6	1/4"			•	8431025728
Pistole	S2326	1/4"	0-4,5	2400	0.8	178	5.6	1/4"			•	8431025736
Rutschkupplung												
Pistole	S2306-CE	1/4"	1-6	1700	0.9	190	10	1/4"			•	8431025706
Pistole	S2307-CE	1/4"	2,5-10	900	1.2	245	8.4	1/4"			•	8431025726
Pistole	S2308-C	1/4"	2,5-11	950	1.1	225	8.4	1/4"		•		8431025720
Pistole	S2310-C	1/4"	2-15	800	1.1	225	8.5	1/4"		•		8431025724
Stab	S2340-C	1/4"	0,5-2	1300	0.9	250	4	1/4"		•		8431025740
Stab	S2355-CE	1/4"	1,5-5,5	1700	0.8	207	13.1	1/4"			•	8431025755
Stab	S2360-C	1/4"	1,3-7	700	0.9	260	4	1/4"		•		8431025760
Stab	S2370-C	1/4"	2-6	1300	0.9	250	4	1/4"		•		8431025770
Abschaltung												
Stab	S2426-L	1/4"	1,2-2,6	1500	0.9	230	6	1/4"		•		8431025780
Stab	S2428-L	1/4"	3,5-7	700	1	242	6	1/4"	•			8431025781
Stab	S2416-L	1/4"	0,5-1,6	1500	0.9	230	6	1/4"			•	8431025782
Stab	S2445-L	1/4"	0,5-4,5	1700	0.8	232	13.7	1/4"	•			8431025745
Stab	S2465-L	1/4"	0,8-6,5	1000	0.8	232	14.6	1/4"	•			8431025765
Pistole	S2443-P	1/4"	0,4-4,3	1100	0.8	182	6.5	1/8"	•			8431025743
Pistole	S2450-P	1/4"	2,4-5	1100	1.1	225	6	1/4"			•	8431025784
Pistole	S2475-P	1/4"	1-7,5	1000	1.1	235	10	1/4"			•	8431025775

## S8 Kleinschrauber

Elektrisch

Die S8-Serie bietet eine große Auswahl an schnellen sowie hochpräzisen Kleinschraubern. Unsere ergonomisch geformten Niederspannungs-Kleinschrauber der S8-Baureihe bieten eine Plug-and-Play-Lösung für Montageanforderungen mit niedrigen Drehmomenten. Die S8-Werkzeuge wurden entwickelt, um Qualität und Effizienz zu steigern.

### Vorteile

- Ergonomisches Design für einfache Handhabung
- Konstruiert für höchste Lebensdauer
- Bereitstellung langer Wartungsintervalle
- Einfacher Start-up-Prozess

Modell	Bit-/Klingen-Aufnahmen	Drehmoment Min.-Max. [cNm]	Leerlauf min <sup>-1</sup>	Gewicht [kg]	Bestell Nr.
S8020	1/4" Sechsst., Form E	3-20 cNm	700-1000	0,46	4221000273
S8020-W5	4-mm-Flügelprofil	3-20 cNm	700-1000	0,46	4221000272
S8050	1/4" Sechsst., Form E	5-50 cNm	700-1000	0,46	4221000274
S8120	1/4" Sechsst., Form E	15-120 cNm	700-1000	0,46	4221000275
S8120-2000	1/4" Sechsst., Form E	15-120 cNm	1400-2000	0,46	4221000276
S8160	1/4" Sechsst., Form E	20-160 cNm	700-1000	0,46	4221000277
S8200	1/4" Sechsst., Form E	40-200 cNm	700-1000	0,46	4221000278
S8250	1/4" Sechsst., Form E	50-250 cNm	500-750	0,46	4221000279
Netzteil					
EBS D	1/4"			0,38	4221000280

HINWEIS: Das Netzteil wird separat verkauft

Alle Preise sind Aktionspreise in EUR ohne MwSt Angebote gültig vom 01.03.2023 bis 31.12.2023

- Industrielles Design
- Langlebig und Robust
- Bürstenloser Motor
- Plug & play

Benutzerfreundlicher Drückerstarter

Abschaltkupplung

Motor

Drehmoment-Einstellung über Federspannung

Aktionspreis **649,-€**

Schrauber nach Wahl inkl. Netzteil

# ATLAS COPCO – PRO-Serie

## W2915 8434 1248 52



Enorm starkes Schlagwerk für schnelles Einschrauben. Vier Drehmoment-Einstellungen.

- ½"-Vierkantantrieb
- 200-800 Nm
- 1000 Nm Lösemoment
- 1,98 kg
- 6,3 bar
- 18 l/s

269,- €

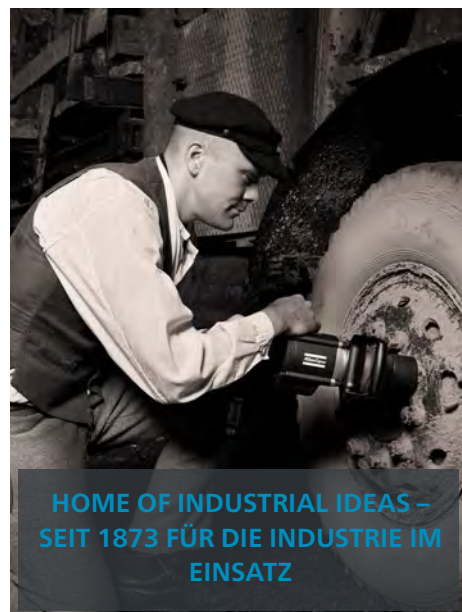
## W2428 8434 1248 60



Der W2428 kann mit seinem robusten Gehäuse auch in rauen Umgebungen eingesetzt werden und sorgt für schnelles Einschrauben und Festziehen.

- 1"
- 800-1600 Nm
- 2800 Nm Lösemoment
- 10,5 kg
- 6,3 bar
- 50 l/s

899,- €



HOME OF INDUSTRIAL IDEAS –  
SEIT 1873 FÜR DIE INDUSTRIE IM  
EINSATZ

## W2630 8431 0350 30



Perfekt für beengte Bereiche und schnelle Schraubvorgänge.

- ½"
- 25-80 Nm
- 1,2 kg
- 6,3 bar
- 11 l/s

249,- €

## W2920 8434 1248 53



Enorm starkes Schlagwerk für schnelles Einschrauben. Vier Drehmoment-Einstellungen.

- ¾"-Vierkantantrieb
- 300-1450 Nm
- 1500 Nm max. Lösemoment
- 3,24
- 6,3 bar
- 27 l/s

579,- €

## D2163 8421 0410 08



Diese robuste Bohrmaschine verfügt über einen ölfrei arbeitenden Antrieb und bietet hohe Rundlaufgenauigkeit. Das gewährleistet selbst bei anspruchsvollen Anwendungen stets eine herausragende Bohrlochqualität.

- 2000 min<sup>-1</sup>
- Bohrfutterbereich 1,5-10 mm
- 1,1 kg
- 330 W
- 9,3 l/s

459,- €

## D2160 8421 0410 16



Die Bohrmaschine D21 der PRO-Serie mit Pistolengriff ist auf Bedienerkomfort ausgelegt und bietet Schnelligkeit, Leistung, Präzision und einen reibungslosen, leisen Betrieb.

- 2400 min<sup>-1</sup>
- Bohrfutterbereich 1,5-10 mm
- 0,85 kg
- 460 W Leistung
- 11 l/s

279,- €



Alle Preise sind Aktionspreise in EUR ohne MwSt.  
Angebote gültig vom 01.03.2023 bis 31.12.2023

## G2420

8423 0304 20

Leistungstarker Bandschleifer für präzises Arbeiten. Der schwenkbare Arm ermöglicht beste Zugänglichkeit für die vielseitigsten Anwendungen.

- 1500 min<sup>-1</sup>
- 350 W
- Bandmaße 19 x 520 mm
- 1 kg
- 6,3 bar
- 11 l/s



399,- €



### Körnung

	40+	60+	80+	120+	Preis
<b>G2410 Schleifband</b>					
20 St., 6 x 305 mm (1/4" x 12")	4170 1208 00	4170 1208 02	4170 1208 03	4170 1208 04	19,- €
20 St., 13 x 305 mm (1/2" x 12")	4170 1208 05	4170 1208 06	4170 1208 07	4170 1208 08	39,- €
<b>G2420 Schleifband</b>					
20 St., 19 x 520 mm (3/4" x 20-1/2")	4170 1208 13	4170 1208 14	4170 1208 15	4170 1208 16	69,- €

## G2410

8423 0304 10

Kompakter Bandschleifer für präzises Arbeiten. Der schwenkbare Arm ermöglicht beste Zugänglichkeit für die vielseitigsten Anwendungen.

- 1400 min<sup>-1</sup>
- 275 W
- Bandmaße 13 x 305 mm
- 1,0 kg
- 6,3 bar
- 11 l/s



359,- €

## G2407-M14

8423 0304 55

Besonders schlanke Werkzeug für Polieren und Feinschleifen.

- Spindel M14
- 12 mm Spindellänge
- 200 mm max. Schleifkissen-Ø
- 350 W
- 1,4 kg
- 6,3 bar
- 10 l/s



499,- €

## G2451

8423 0313 01

Kleiner Stabschleifer für präzises Arbeiten.

- 80.000 min<sup>-1</sup>
- 0,08 kW
- 140 mm Länge
- Spannangenaufnahme 1/8"
- 0,48 kg
- 6,3 bar
- 2 l/s



229,- €

## C1050

8424 1110 50

Durchtrennt problemlos die meisten Materialien. Durch seinen Getriebemechanismus wird das Werkzeug nicht abwürgen, wie herkömmliche Druckluftsägen es oft tun.

- 5 mm Hublänge
- 10.500 Hübe pro Minute
- 0,52 kg
- 6,3 bar
- 2,2 l/s



269,- €

## G2412-1

8423 0312 21

Robuster Stabschleifer zum Schleifen und Feinbearbeiten bei allgemeinen Industrieanwendungen.

- 6-mm-Spannzange
- 2000 min<sup>-1</sup>
- 350 W
- 178 mm Länge
- 0,5 kg
- 6,3 bar
- 13 l/s



239,- €

## G2422-1

8423 0312 47

Robuster verlängerter Stabschleifer zum Schleifen und Feinbearbeiten bei allgemeinen Industrieanwendungen.

- 6-mm-Spannzange
- 2000 min<sup>-1</sup>
- 350 W
- 277 mm Länge
- 0,7 kg
- 6,3 bar
- 13 l/s



299,- €

## MultiFlex

### MultiFlex-Schwenkanschlüsse für einfaches Arbeiten in alle Richtungen

Der MultiFlex-Schwenkanschluss ist ein ausgeklügeltes und in alle Richtungen schwenkbares Verbindungsstück. Wenn Sie Ihr Werkzeug damit anschließen, bleibt der Luftschlauch immer in der idealen Position, egal wie stark Sie sich und das Werkzeug auch bewegen. MultiFlex schwenkt in alle Richtungen mit, während der Schlauch stets gerade bleibt. Das erleichtert das Arbeiten unter beengten Verhältnissen. Zudem erscheint der Schlauch durch seine einfache Führung praktisch schwerelos. MultiFlex – ergonomisch durchdacht und clever konstruiert.



### Vorteile

- Ergonomisch und leicht.
- Verringert Schlauchverschleiß.
- Hoher Luftdurchsatz.
- Geringer Druckabfall.
- Robust und langlebig.
- Schutzabdeckung aus EPDM-Kautschuk.
- Geeignet für die meisten
- Druckluftwerkzeuge.

Typ	Max. empf. Gewindegröße Durchfluss <sup>a</sup> l/s	Gewindegröße		Gewicht g	Länge mm	Ø mm	Bestellnr.
		Innen Zoll	Außen Zoll				
<b>Standard</b>							
MultiFlex 1/8" BSP	12	1/8	1/8	73	66,2	24	8202 1350 18
MultiFlex 1/4" BSP	12	1/4	1/4	73	66,2	24	8202 1350 20
MultiFlex 3/8" BSP	32	3/8	3/8	130	80,6	29,5	8202 1350 22
MultiFlex 1/2" BSP	32	1/2	1/2	125	80,6	29,5	8202 1350 24
<b>Schutzabdeckung aus Kunststoff</b>							
MultiFlex 1/8" BSP	12	1/8	1/8	76	66,2	27	8202 1350 40
MultiFlex 1/4" BSP	12	1/4	1/4	76	66,2	27	8202 1350 41
MultiFlex 3/8" BSP	32	3/8	3/8	130	80,6	29,5	8202 1350 42
<b>Hoher Luftdurchfluss</b>							
MultiFlex 1/2" BSP	54	1/2	1/2	326	98,3	39	8202 1350 60

<sup>a</sup> Der Druckabfall beträgt 0,2 bar bei einem Einlassdruck von 6 bar.



FRL

1



Außengewinde Kupplungen

2



Schlauchanschluss



Schlauch

3



Schlauchkupplung

4



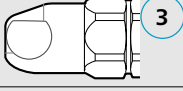
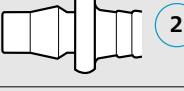
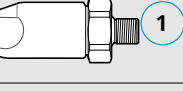
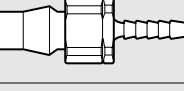

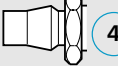
NIP-Außengewinde



Werkzeug

**Hinweis:** Die meisten Atlas Copco-Werkzeuge werden mit einem Innengewinde geliefert. Überprüfen Sie die Lauffläche, bevor Sie die Kupplung und die Nip-Auswahl auswählen.

### Beispiel

Verbindungstyp	Kupplung ErgoQIC 10	Bestell-Nr.	Größe		Verbindungstyp	Tülle ErgoNIP 10	Ordering No.	Size	
			mm	Zoll				mm	in
<b>H – Schlauchtülle</b> 	H06	8202 1120 30	6,3	1/4	<b>H – Schlauchtülle</b> 	H06	8202 1220 35	6,3	1/4
	H08	8202 1120 40	8	5/16		H08	8202 1220 43	8	5/16
	H10	8202 1120 02	10	3/8		H10	8202 1220 50	10	3/8
	H13	8202 1120 10	12,5	1/2		H13	8202 1220 68	12,5	1/2
	H16	8202 1120 50	16	5/8		H16	8202 1220 76	16	5/8
	H20	8202 1120 60	19	3/4		H20	8202 1220 77	19	3/4
<b>M – Außengewinde</b> 	M08	8202 1120 85	1/4 BSP		<b>SH – Sicherheitsschlauchtülle</b> <sup>a</sup> 	SH06	8202 1220 37	6,3	1/4
	M10	8202 1120 93	3/8 BSP			SH08	8202 1220 45	8	5/16
	M15	8202 1120 97	1/2 BSP			SH10	8202 1220 52	10	3/8
	M20	8202 1120 98	3/4 BSP			SH13	8202 1220 70	12,5	1/2
	M25	8202 1120 99	1 BSP			SH16	8202 1220 74	16	5/8
							SH20	8202 1220 75	19
<b>F – Innengewinde</b> 	F08	8202 1121 00	1/4 BSP		<b>M – Außengewinde</b> 	M08	8202 1220 01	1/4 BSP	
	F10	8202 1121 05	3/8 BSP			M10	8202 1220 19	3/8 BSP	
	F15	8202 1121 10	1/2 BSP			M15	8202 1220 27	1/2 BSP	



# SmartQIC

## Vorkonfektionierte Schlauchsätze

Die Schlauchsätze von Atlas Copco machen die Wahl der richtigen Schläuche und der passenden Kupplungen leicht: Jeder Schlauchsatz ist fertig vorkonfektioniert und lässt sich sofort einsetzen.



## Vorteile

- Korrekte Schlauch-Kupplungs-Kombination für jeden Leistungsbereich.
- Leckagefreie Schlauchverbindung..
- Sofort einsatzbereit.

Profil	Größe	Schlauch	Nippel inkludiert	Schlauch Länge (m)	Innendurchmesser (mm)	Kupplung	Max. empf. Luftdurchsatz [l/s]	Bestell-Nr.
EU 7.6	8	Cablaire 08	1/4"	5	8	SMARTQIC-08E-H08	7,5	4221 0000 80
	10	Cablaire 10	1/4" und 3/8"	5	10	SMARTQIC-08E-H10	13	4221 0000 81
	10	Cablaire 10	1/4" und 3/8"	10	10	SMARTQIC-08E-H10	13	4221 0000 82
	13	Turbo13	3/8" und 1/2"	5	13	SMARTQIC-08E-H13	21	4221 0000 83
	13	Turbo13	3/8" und 1/2"	10	13	SMARTQIC-08E-H13	21	4221 0000 84
	13	Cablaire 13	3/8" und 1/2"	5	12,5	SMARTQIC-08E-H13	21	4221 0000 85
	13	Cablaire 13	3/8" und 1/2"	10	12,5	SMARTQIC-08E-H13	21	4221 0000 86
EU 10.4	13	Turbo13	3/8" und 1/2"	5	13	SMARTQIC-15E-H13	21	4221 0000 87
	13	Turbo13	3/8" und 1/2"	10	13	SMARTQIC-15E-H13	21	4221 0000 88
	13	Cablaire 13	3/8" und 1/2"	5	12,5	SMARTQIC-15E-H13	21	4221 0000 89
	13	Cablaire 13	3/8" und 1/2"	10	12,5	SMARTQIC-15E-H13	21	4221 0000 90
	16	Turbo16	1/2" und 3/4"	5	16,8	SMARTQIC-15E-H16	43	4221 0000 91
	16	Turbo16	1/2" und 3/4"	10	16,8	SMARTQIC-15E-H16	43	4221 0000 92
ISO 6150-B US	8	Cablaire 08	1/4"	5	8	SMARTQIC-08US-H08	7,5	4221 0000 93
	10	Cablaire 10	1/4" und 3/8"	5	10	SMARTQIC-08US-H10	13	4221 0000 94
	10	Cablaire 10	1/4" und 3/8"	10	10	SMARTQIC-08US-H10	13	4221 0000 95
ISO 6150-B US	13	Turbo 13	3/8" und 1/2"	5	13	SMARTQIC-15US-H13	21	4221 0000 96
	13	Cablaire 13	3/8" und 1/2"	5	12,5	SMARTQIC-15US-H13	21	4221 0000 97
	13	Cablaire 13	3/8" und 1/2"	10	12,5	SMARTQIC-15US-H13	21	4221 0000 98
	20	Turbo 20	1/2" und 3/4"	5	21	SMARTQIC-15US-H20	75	4221 0000 99
	20	Turbo 20	1/2" und 3/4"	10	21	SMARTQIC-15US-H20	75	4221 0001 00
ISO 6150-B US	10	Cablaire 10	1/4" und 3/8"	5	10	SMARTQIC-10US-H10	13	4221 0001 01
	10	Cablaire 10	1/4" und 3/8"	10	10	SMARTQIC-10US-H10	13	4221 0001 02
	13	Turbo 13	3/8" und 1/2"	5	13	SMARTQIC-10US-H13	21	4221 0001 03
	13	Turbo 13	3/8" und 1/2"	10	13	SMARTQIC-10US-H13	21	4221 0001 04
	13	Cablaire 13	3/8" und 1/2"	5	12,5	SMARTQIC-10US-H13	21	4221 0001 05
	13	Cablaire 13	3/8" und 1/2"	10	12,5	SMARTQIC-10US-H13	21	4221 0001 06
Asia	8	Cablaire 08	1/4"	5	8	SMARTQIC-10A-H08	7,5	4221 0001 07
	10	Cablaire 10	1/4" und 3/8"	5	10	SMARTQIC-10A-H10	13	4221 0001 08

Profil	Größe	Schlauch	Schlauch Länge (m)	Innendurchmesser (mm)	Nippel	Gewinde	Bestell-Nr.
EU 7.6	8	Cablaire 08	1	8	NIP-08E-H08	BSP 1/4" Schlauchtülle - H08	4221 0001 09
	10	Cablaire 10	1	10	NIP-08E-H10	BSP 3/8" Schlauchtülle - H10	4221 0001 10
	13	Cablaire 13	1	12,5	NIP-08E-H13	BSP 3/8" Schlauchtülle - H13	4221 0001 11
EU 10.4	13	Turbo 13	1	13	NIP-15E-H13	BSP 3/8" Schlauchtülle - H13	4221 0001 12
	16	Turbo 16	1	16,8	NIP-15E-H16	BSP 1/2" Schlauchtülle - H16	4221 0001 13
ISO 6150-B US	10	Cablaire 10	1	10	NIP-08US-H10	BSP 3/8" Schlauchtülle - H10	4221 0001 14
ISO 6150-B US	13	Cablaire 13	1	12,5	NIP-15US-H13	BSP 3/8" Schlauchtülle - H13	4221 0001 15
	13	Turbo 13	1	13	NIP-15US-H13	BSP 3/8" Schlauchtülle - H13	4221 0001 16
ISO 6150-B US	10	Cablaire 10	1	10	NIP-10US-H10	BSP 3/8" Schlauchtülle - H10	4221 0001 17
	13	Cablaire 13	1	12,5	NIP-10US-H13	BSP 3/8" Schlauchtülle - H13	4221 0001 18
	13	Turbo 13	1	13	NIP-10US-H13	BSP 3/8" Schlauchtülle - H13	4221 0001 19

