

Bohrmaschinen



Bohrmaschinen



Inhalt

| | |
|--|-----|
| Einführung | 240 |
| Bohrmaschinen mit Pistolengriff..... | 242 |
| Bohrmaschinen mit Stabgriff | 246 |
| Winkelbohrmaschinen | 248 |
| Modulare Bohrmaschinen | 252 |
| Bohrmasch. mit Mikrotiefenanschlag..... | 255 |
| Gewindeschneider..... | 257 |
| PFD-Bohrmaschine (Power Feed Drills) | 259 |

Zuverlässig, produktiv und komfortabel



Die Bohrmaschinen von Atlas Copco Tools sind von höchster Qualität. Durch ihre Zuverlässigkeit, Präzision und Leistungsstärke eignen sie sich für die vielfältigsten Bohraufgaben. Durch die moderne ergonomische Konstruktion dieser Maschinen können Sie Ihre Arbeiten leichter, sicherer und wirtschaftlicher erledigen.

Seit der Vorstellung unserer ersten Bohrmaschine im Jahr 1901 stehen für Atlas Copco immer die Bedürfnisse der Anwender im Mittelpunkt. Unsere Werkzeuge haben über all die Jahre stets mit den veränderten Anforderungen an Bohrmaschinen Schritt gehalten. Welche Bohraufgaben Sie auch ausführen möchten, wir haben genau die passenden Maschine dafür.

Zuverlässig

Bei einer Atlas-Copco-Bohrmaschine können Sie sich darauf verlassen, dass sie die vorgesehenen Arbeiten immer und immer wieder präzise ausführt.

Leistungstark und produktiv

Trotz ihrer platzsparenden Bauweise liefern unsere Bohrmaschinen zuverlässig die Leistung, die Sie von ihnen erwarten. Ihr ausgezeichnetes Leistungs-Gewichts-Verhältnis garantiert maximalen Materialabtrag und höchsten Bohrfortschritt in der kürzestmöglichen Zeit.

Ergonomisch

Mit rund 60 Jahren Erfahrung in puncto Ergonomie konstruieren wir Bohrmaschinen, die jederzeit komfortabel in der

Hand liegen. Die Griffe sind anatomisch so geformt, dass Sie in entspannter Arm- und Handgelenkhaltung bohren können. Diese entspannte körpergerechte Haltung erleichtert das Bohren erheblich und vermeidet unnötige Belastungen der Bediener. Das geringe Gewicht und die perfekte Ausbalancierung erlauben ein präzises Führen. Die niedrigen Geräusch- und Vibrationspegel erleichtern ermüdungsfreies Arbeiten auch über längere Zeiträume.

Langlebig und wartungsfreundlich

Fast alle unsere robusten Bohrmaschinen sind für dauerhaften schmierölfreien Betrieb ausgelegt. Ihr Wartungsaufwand ist sehr gering.

Nachhaltige Qualität

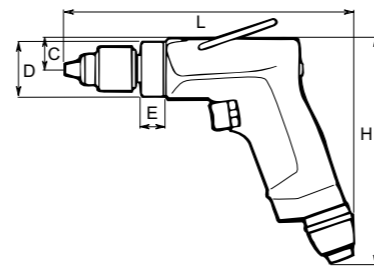
Atlas Copco verbürgt sich für höchste Qualität über den gesamten Lebenszyklus seiner Werkzeuge. Angefangen bei der Auswahl bester Werkstoffe und der exakten Fertigung aller Komponenten über die Anwendungsberatung und den Vertrieb bis zu unserem Service tun wir alles für eine lange Lebensdauer Ihrer Ausrüstung.



Abmessungen

LBB EP/EPX/H

| Typ | L mm | H mm | C mm | D mm | E mm |
|------------------|------|------|------|------|------|
| LBB16 EP/EPX-200 | 177 | 131 | 16,5 | 31,4 | 13,8 |
| LBB16 EP/EPX-060 | 177 | 131 | 16,5 | 31,4 | 13,8 |
| LBB16 EP/EPX-045 | 177 | 131 | 16,5 | 31,4 | 13,8 |
| LBB16 EP/EPX-033 | 177 | 131 | 16,5 | 31,4 | 13,8 |
| LBB16 EP/EPX-024 | 177 | 131 | 16,5 | 31,4 | 13,8 |
| LBB16 EP/EPX-010 | 190 | 131 | 16,5 | 31,4 | 27,0 |
| LBB16 EP/EPX-005 | 190 | 131 | 16,5 | 31,4 | 27,0 |
| LBB16 EP-003 | 190 | 131 | 16,5 | 31,4 | 27,0 |
| LBB26 EPX-060 | 180 | 147 | 21 | 39 | - |
| LBB26 EPX-045 | 180 | 147 | 21 | 39 | - |
| LBB26 EPX-033 | 180 | 147 | 21 | 39 | - |
| LBB26 EPX-026 | 180 | 147 | 21 | 39 | - |
| LBB26 EPX-019 | 196 | 147 | 21 | 39 | - |
| LBB26 EPX-013 | 196 | 147 | 21 | 39 | - |
| LBB26 EPX-007 | 196 | 147 | 21 | 39 | - |
| LBB26 EPX-005 | 196 | 147 | 21 | 39 | - |
| LBB26 EPX-003 | 196 | 147 | 21 | 39 | - |
| LBB36 H200 | 217 | 157 | 23 | 41,5 | 16,5 |
| LBB36 H060 | 217 | 157 | 23 | 41,5 | 16,5 |
| LBB36 H033 | 217 | 157 | 23 | 41,5 | 16,5 |
| LBB36 H026 | 217 | 157 | 23 | 41,5 | 16,5 |
| LBB36 H013 | 256 | 157 | 23 | 41,5 | 64,0 |
| LBB36 H007 | 256 | 157 | 23 | 41,5 | 64,0 |
| LBB36 H005 | 256 | 157 | 23 | 41,5 | 64,0 |
| LBB37 H230 | 217 | 157 | 23 | 41,5 | 16,5 |
| LBB37 H065 | 217 | 157 | 23 | 41,5 | 16,5 |
| LBB37 H037 | 217 | 157 | 23 | 41,5 | 16,5 |
| LBB37 H015 | 256 | 157 | 23 | 41,5 | 64,0 |
| LBB37 H006 | 256 | 157 | 23 | 41,5 | 64,0 |
| LBB45 H006 | 360 | 185 | 33 | 60 | 113 |
| LBB45 H017 | 360 | 185 | 33 | 60 | 113 |
| LBB45 H004 | 360 | 185 | 33 | 60 | 113 |



Mitgeliefertes Zubehör

Bohrfutter, Bohrfutterschlüssel, Schlauchtülle. LBB16 und -36/37 haben 3/8"-24-UNF-Gewinde. LBB16 und -36/37 mit Aufhängebügel und, wo möglich, mit Bohrfutterschutz.

LBB36 H005 und LBB37 H006 mit 1/2"-20-UNF-Gewinde. LBB45 mit Konus JT3.

Optionales Zubehör

Schlüsselbohrfutter

| Abtrieb | Bohrfutter-durchmesser mm | Bohrfutter-bereich mm | Bestell-Nr. | | |
|-----------|---------------------------|-----------------------|---------------------------------|---------------|---------------------|
| | | | Bohrfutter (einschl. Schlüssel) | Nur Schlüssel | Schlüssel-Benennung |
| 3/8-24UNF | 30 | 0,0- 6,5 | 4021 0283 00 | 4021 0293 00 | S1 |
| 3/8-24UNF | 30 | 0,5- 8,0 | 4021 0495 00 | 4021 0293 00 | S1 |
| 3/8-24UNF | 36 | 2,0-10,0 | 4021 0416 01 | 4021 0449 00 | S8 |
| JT3 | 59 | 3,0-16,0 | 4021 0423 00 | 4021 0301 00 | S3 |



Schlüsselbohrfutter

Optionales Zubehör

Schnellspanbohrfutter

| Abtrieb | Bohrfutterdurchmesser | | Spannbereich mm | Bestell-Nr. |
|-----------|-----------------------|--|-----------------|--------------|
| | mm | | | |
| 3/8-24UNF | 34 | | 0,0- 6,5 | 4021 0400 00 |
| 3/8-24UNF | 34 | | 0,0- 8,0 | 4021 0401 00 |
| 3/8-24UNF | 36 | | 0,0-10,0 | 4021 0402 00 |
| 3/8-24UNF | 36 | | 2,0-13,0 | 4021 0403 00 |



Schnellspanbohrfutter

Spannzangenaufnahme und Spannzangen

| Bezeichnung | Arbeitsbereich | | Bestell-Nr. |
|-------------------------------|----------------|------|--------------|
| | mm | Zoll | |
| Spannzange | 3 | | 4150 0081 00 |
| | 6 | | 4150 0075 00 |
| | 8 | 5/16 | 4150 0074 00 |
| | | 1/8 | 4150 0082 00 |
| | | 5/32 | 4150 0648 00 |
| Spannzangenhalter Spannmutter | | 3/16 | 4150 0649 00 |
| | | 1/4 | 4150 0076 00 |
| | | | 4110 0844 90 |
| | | | 4150 0760 00 |



Spannzangenaufnahme und Spannzangen

Bohrfutterschutz

| Für Typ | Max. Bohrfutter-durchmesser mm | Bestell-Nr. |
|--------------------|--------------------------------|--------------|
| LBB16 ^a | 30 | 4110 1619 04 |
| LBB26 | 36 | 4110 1728 02 |
| LBB26 | 30 | 4110 1728 03 |
| LBB36 ^b | 36 | 4110 1415 00 |
| LBB37 ^b | 36 | 4110 1415 00 |



Bohrfutterschutz

^a Der Bohrfutterschutz passt nicht auf die Typen mit 300, 500 und 1000 min⁻¹.
^b Der Schutz passt nicht auf die Typen mit 500, 600 und 700 min⁻¹.

„Flex connect“

| Für Typ | Bestell-Nr. |
|---------|--------------|
| LBB16 | 4110 1601 80 |



„Flex connect“

Staubabsaugatz

| Für Typ | Empf. Schlauch-Ø (innen) Zoll | Staubabsaugatz ^a Bestell-Nr. | Schlauchsatz Bestell-Nr. |
|----------|-------------------------------|---|--------------------------|
| LBB16 | 1 1/4 | 4110 1715 80 | 4112 1227 00 |
| LBB26 | 1 1/4 | 4110 1715 84 | 4112 1227 00 |
| LBB36/37 | 1 1/4 | 4110 1716 80 | 4112 1227 00 |



Staubabsaugatz

^a Ersatzteil Nasenstück Punktabsaugung, Bestell-Nr. 4110 1700 90. Andere Standardgrößen für Vorsatz lieferbar.

„Power-feed“-Vorsatz für zusätzlichen Andruck – LBB36 H005 und LBB37 H006

| Bestell-Nr. | |
|---|--------------|
| Adapterteil (SR295), Hebelarm (SR201), Kette (SR202) und MK-2-Adapter (SR206) | 4110 1416 80 |
| Zwei Verlängerungsstücke (SR204-1 und SR204-2), 370 und 750 mm lang | 4110 1417 80 |
| MK-2-Adapter | 4110 1416 01 |



„Power-Feed“-Vorsatz

Optionales Zubehör

Stützgriffe

| Für Typ | Bestell-Nr. |
|----------|--------------|
| LBB16 | 4110 1355 92 |
| LBB26 | 4110 1355 95 |
| LBB36/37 | 4110 1355 82 |
| LBB45 | 4110 1355 84 |



Stützgriff

Ergänzendes Zubehör – LBB45

| Bezeichnung | Bestell-Nr. |
|---------------|--------------|
| Aufnahme MK 2 | 4130 1080 00 |

Installationsvorschläge

| Typ | Max. Luftdurchsatz | Schlauch, 5 m | Kupplung | Schmierung | Bestell-Nr. |
|--|--------------------|---------------|------------|------------|--------------|
| Für Bohrmaschinen mit 1/4"-BSP-Lufteinlass | | | | | |
| MIDI Optimizer F/RD EQ08-C08 | 9 l/s | Cablair 8 mm | ErgoQIC 08 | Ja | 8202 0850 00 |
| MIDI Optimizer F/R EQ08-C08 | 9 l/s | Cablair 8 mm | ErgoQIC 08 | Nein | 8202 0850 01 |
| Für 1/2"-Bohrmaschinen mit 3/8"-BSP-Lufteinlass | | | | | |
| MIDI Optimizer F/RD EQ08-C10 | 16 l/s | Cablair 10 mm | ErgoQIC 08 | Ja | 8202 0850 07 |
| Für Bohrmaschinen mit 3/8"-BSP-Lufteinlass | | | | | |
| MIDI Optimizer F/RD EQ10-C13 | 23 l/s | Cablair 13 mm | ErgoQIC 10 | Ja | 8202 0850 02 |
| Für Bohrmaschinen mit 1/4"-BSP-Lufteinlass | | | | | |
| MIDI Optimizer F/RD EQ10-C13-1/4 | 23 l/s | Cablair 13 mm | ErgoQIC 10 | Ja | 8202 0850 11 |



Service-Kits

| | |
|-----------|--------------|
| LBB16 | 4081 0271 90 |
| LBB26 | 4081 2028 90 |
| LGB/LBV34 | 4081 0035 90 |
| LBB36/37 | 4081 0194 90 |
| LBB45 | 4081 0139 90 |

Atlas-Copco-Bohrmaschinen mit Stabgriff eignen sich in erster Linie für senkrechte Bohrarbeiten und Anwendungen an engen, schwer zugänglichen Stellen.

- Leise – sehr niedriger Geräuschpegel.
- Sehr gutes Leistungsgewicht.
- Einstellbare Abluftführung – die Luft wird vom Bediener weg geleitet.
- Ölfrei – LBB16-Bohrmaschinen sind für den Betrieb mit ungeschmierter Luft ausgelegt. Dies hält das Arbeitsumfeld sauber und entlastet den Bediener.



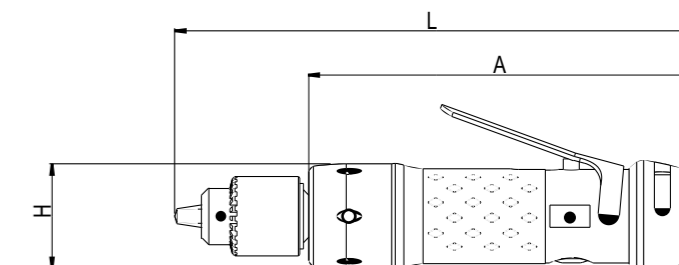
LBB16

| Typ | Leerlaufdrehzahl min ⁻¹ | Bohrfutterspannbereich bis mm | Gewicht kg | Luftbedarf im Leerlauf l/s | Empf. Schlauchinnen-Ø mm | Luftanschlussgewinde BSP | Leistung Watt | Mit Bohrfutter Bestell-Nr. | Ohne Bohrfutter Typ | Ohne Bohrfutter Bestell-Nr. |
|--|------------------------------------|-------------------------------|------------|----------------------------|--------------------------|--------------------------|---------------|----------------------------|---------------------|-----------------------------|
| Bohrmaschinen mit Abluftführung nach hinten | | | | | | | | | | |
| LBB16 S260 | 26 000 | 6,5 | 0,55 | 8,0 | 6,3 | 1/4 | 350 | 8421 0210 00 | S260-U | 8421 0210 10 |
| LBB16 S064 | 6400 | 6,5 | 0,55 | 8,0 | 6,3 | 1/4 | 350 | 8421 0210 01 | S064-U | 8421 0210 11 |
| LBB16 S045 | 4500 | 6,5 | 0,55 | 8,0 | 6,3 | 1/4 | 350 | 8421 0210 02 | S045-U | 8421 0210 12 |
| LBB16 S038 | 3800 | 6,5 | 0,55 | 8,0 | 6,3 | 1/4 | 350 | 8421 0210 03 | S038-U | 8421 0210 13 |
| LBB16 S029 | 2900 | 8 | 0,60 | 8,0 | 6,3 | 1/4 | 350 | 8421 0210 04 | S029-U | 8421 0210 14 |
| LBB16 S022 | 2200 | 10 | 0,70 | 8,0 | 6,3 | 1/4 | 350 | 8421 0210 05 | S022-U | 8421 0210 15 |
| LBB16 S012 | 1200 | 10 | 0,70 | 8,0 | 6,3 | 1/4 | 350 | 8421 0210 06 | S012-U | 8421 0210 16 |

* Die Leerlaufdrehzahl kann mit dem Reglerventil auf 50 % der Maximaldrehzahl reduziert werden.

Abmessungen

| Typ | L | H | A |
|------------|-----|----|-----|
| LBB16 S260 | 196 | 39 | 146 |
| LBB16 S064 | 196 | 39 | 146 |
| LBB16 S045 | 196 | 39 | 146 |
| LBB16 S038 | 196 | 39 | 146 |
| LBB16 S029 | 196 | 39 | 146 |
| LBB16 S022 | 219 | 39 | 159 |
| LBB16 S012 | 219 | 39 | 159 |



Mitgeliefertes Zubehör

Bohrfutter, Bohrfutterschlüssel
Aufhängebügel und Bohrfutterschutz

Optionales Zubehör

Schlüsselbohrfutter

| Abtrieb | Bohrfutter- durchmesser mm | Bohrfutter- bereich mm | Bestell-Nr. | | |
|-----------|----------------------------------|------------------------------|------------------------------------|------------------|-------------------------|
| | | | Bohrfutter (einschl. Schlüssel) | Nur Schlüssel | Schlüssel- Benennung |
| 3/8-24UNF | 30 | 0,0- 6,5 | 4021 0283 00 | 4021 0293 00 | S1 |
| 3/8-24UNF | 30 | 0,5- 8,0 | 4021 0495 00 | 4021 0293 00 | S1 |
| 3/8-24UNF | 36 | 2,0-10,0 | 4021 0416 01 | 4021 0449 00 | S8 |
| JT3 | 59 | 3,0-16,0 | 4021 0423 00 | 4021 0301 00 | S3 |



Schlüsselbohrfutter

Schnellspanbohrfutter

| Abtrieb | Bohrfutterdurchmesser mm | Spannbereich mm | Bestell-Nr. |
|-----------|-----------------------------|--------------------|--------------|
| 3/8-24UNF | 34 | 0,0- 6,5 | 4021 0400 00 |
| 3/8-24UNF | 34 | 0,0- 8,0 | 4021 0401 00 |
| 3/8-24UNF | 36 | 0,0-10,0 | 4021 0402 00 |
| 3/8-24UNF | 36 | 2,0-13,0 | 4021 0403 00 |



Schnellspanbohrfutter

Spannzangenaufnahme und Spannzangen

| Bezeichnung | Arbeitsbereich | | Bestell-Nr. |
|-------------------|----------------|------|--------------|
| | mm | Zoll | |
| Spannzange | 3 | | 4150 0081 00 |
| | 6 | | 4150 0075 00 |
| | 8 | 5/16 | 4150 0074 00 |
| | | 1/8 | 4150 0082 00 |
| | | 5/32 | 4150 0648 00 |
| | | 3/16 | 4150 0649 00 |
| | | 1/4 | 4150 0076 00 |
| Spannzangenhalter | | | 4110 0844 90 |
| Spannmutter | | | 4150 0760 00 |



Spannzangenaufnahme und Spannzangen

Sicherheitsstarter

| Für Typ | Bestell-Nr. |
|---------|--------------|
| LBB16S | 4110 1787 90 |



Sicherheitsstarter



Service-Kits

LBB16 4081 0438 90

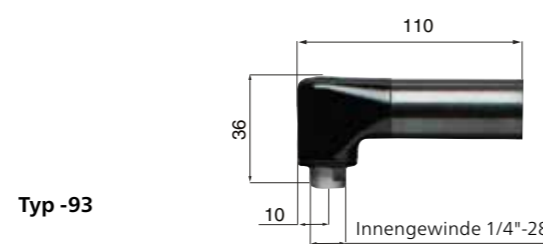
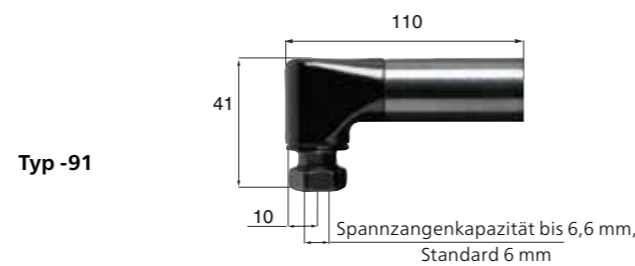
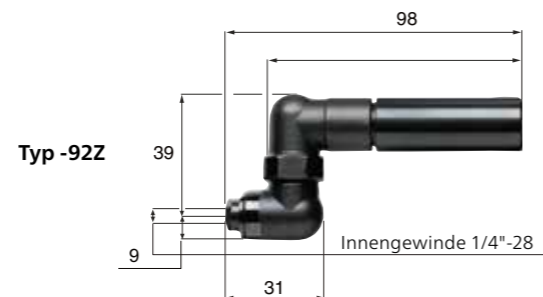
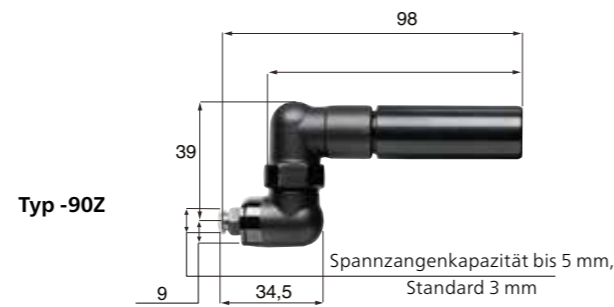
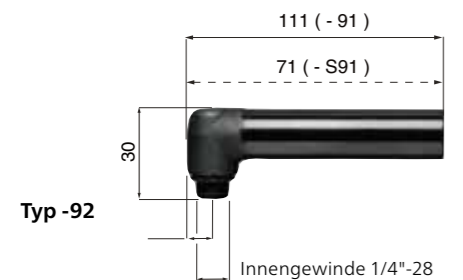
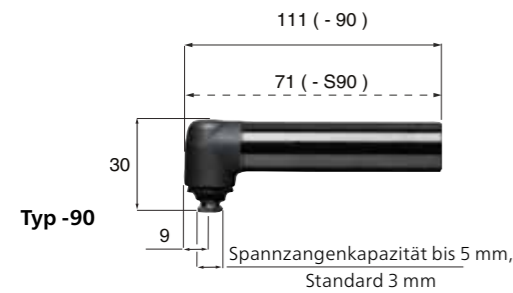
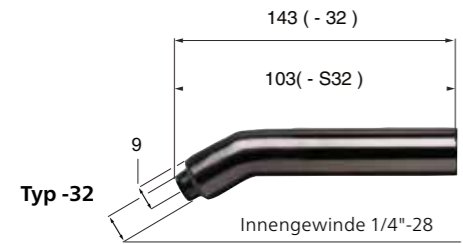
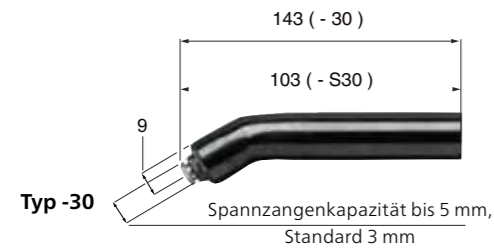
- Leise – sehr niedriger Geräuschpegel.
- Geringer Luftbedarf – wirtschaftlicher Betrieb.
- Seitliche Abluftführung – die Abluft kann in jede gewünschte Richtung fortgeleitet werden.
- Abluftführung nach hinten – die Luft wird über einen elastischen Schlauch fortgeleitet.
- Ölfrei – für ein sauberes Arbeitsumfeld und hohen Bedienkomfort.
- Spannzangen- oder Gewindeaufnahmen.
- Verschiedene Starterausführungen.



| Typ | Leerlauf- drehzahl min ⁻¹ | Drehzahl- bereich min ⁻¹ | Spannbereich Spannzange/ Bohrfutter bis mm | Gewicht kg | Luftbedarf im Leerlauf l/s | Empf. Schlauch- innen-Ø mm | Luft- anschluss- gewinde BSP | Leistung Watt | Bestell-Nr. |
|---|--|---|---|---------------|-------------------------------------|-------------------------------------|---------------------------------------|------------------|--------------|
| 30°-Winkelkopf | | | | | | | | | |
| LBV11 S029-S30 | 2900 | – | 5 | 0,5 | 4,0 | 5,0 | 1/8 | 110 | 8421 0108 70 |
| LBV16 032-30 | 3200 | 1500-3200 | 5 | 0,5 | 8,7 | 6,3 | 1/4 | 300 | 8421 0110 05 |
| LBV16 032-S30 | 3200 | 1500-3200 | 5 | 0,45 | 8,7 | 6,3 | 1/4 | 300 | 8421 0110 04 |
| LBV16 032-32 | 3200 | 1500-3200 | c | 0,5 | 8,7 | 6,3 | 1/4 | 300 | 8421 0110 07 |
| LBV16 032-S32 | 3200 | 1500-3200 | c | 0,45 | 8,7 | 6,3 | 1/4 | 300 | 8421 0110 06 |
| LBV16 045-30 | 4500 | 3200-4500 | 5 | 0,5 | 8,7 | 6,3 | 1/4 | 300 | 8421 0110 71 |
| LBV36 S030-30 ^d | 3000 | – | 5 | 1,0 | 17,0 | 10,0 | 1/4 | 510 | 8421 0414 70 |
| 45°-Winkelkopf | | | | | | | | | |
| LBV16 032-45 | 3200 | 1500-3200 | 5 | 0,5 | 8,7 | 6,3 | 1/4 | 300 | 8421 0110 59 |
| LBV16 032-46 | 3200 | 1500-3200 | c | 0,5 | 8,7 | 6,3 | 1/4 | 300 | 8421 0110 60 |
| 90°-Winkelkopf | | | | | | | | | |
| LBV11 S029-S90 | 2900 | – | 5 | 0,5 | 4,0 | 5,0 | 1/8 | 110 | 8421 0109 79 |
| LBV16 032-90 | 3200 | 1500-3200 | 5 | 0,5 | 8,7 | 6,3 | 1/4 | 300 | 8421 0110 00 |
| LBV16 032-S90 | 3200 | 1500-3200 | 5 | 0,45 | 8,7 | 6,3 | 1/4 | 300 | 8421 0110 01 |
| LBV16 032-92 | 3200 | 1500-3200 | c | 0,5 | 8,7 | 6,3 | 1/4 | 300 | 8421 0110 03 |
| LBV16 032-S92 | 3200 | 1500-3200 | c | 0,45 | 8,7 | 6,3 | 1/4 | 300 | 8421 0110 02 |
| LBV16 045-90 | 4500 | 3200-4500 | 5 | 0,5 | 8,7 | 6,3 | 1/4 | 300 | 8421 0110 20 |
| LBV16 045-92 | 4500 | 3200-4500 | c | 0,5 | 8,7 | 6,3 | 1/4 | 300 | 8421 0110 21 |
| LBV16 055-90 | 5500 | 4500-5500 | 5 | 0,5 | 8,7 | 6,3 | 1/4 | 300 | 8421 0110 23 |
| LBV16 055-S92 | 5500 | 4500-5500 | c | 0,45 | 8,7 | 6,3 | 1/4 | 300 | 8421 0110 58 |
| LBV36 S030-90 ^d | 3000 | – | 5 | 1,0 | 17,0 | 10,0 | 1/4 | 510 | 8421 0414 60 |
| LBV36 S030-92 ^d | 3000 | – | c | 1,0 | 17,0 | 10,0 | 1/4 | 510 | 8421 0414 64 |
| LBV36 S045-90 ^d | 4500 | – | 5 | 1,0 | 17,0 | 10,0 | 1/4 | 510 | 8421 0414 62 |
| 360°-Winkelkopf | | | | | | | | | |
| LBV16 032-90Z | 3200 | 1500-3200 | 5 | 0,5 | 8,7 | 6,3 | 1/4 | 300 | 8421 0110 64 |
| LBV16 032-92Z | 3200 | 1500-3200 | c | 0,5 | 8,7 | 6,3 | 1/4 | 300 | 8421 0110 68 |
| 90°-Winkelkopf – großer Winkelkopf | | | | | | | | | |
| LBV16 005-91 | 500 | 200-500 | 6,6 | 0,6 | 8,7 | 6,3 | 1/4 | 300 | 8421 0110 11 |
| LBV16 005-93 | 500 | 200-500 | c | 0,6 | 8,7 | 6,3 | 1/4 | 300 | 8421 0110 12 |
| LBV16 010-91 | 1000 | 500-1000 | 6,6 | 0,6 | 8,7 | 6,3 | 1/4 | 300 | 8421 0110 16 |
| LBV16 010-93 | 1000 | 500-1000 | c | 0,6 | 8,7 | 6,3 | 1/4 | 300 | 8421 0110 17 |
| LBV16 018-91 | 1800 | 800-1800 | 6,6 | 0,55 | 8,7 | 6,3 | 1/4 | 300 | 8421 0110 18 |
| LBV16 018-93 | 1800 | 800-1800 | c | 0,55 | 8,7 | 6,3 | 1/4 | 300 | 8421 0110 19 |
| LBV16 032-91 | 3200 | 1500-3200 | 6,6 | 0,55 | 8,7 | 6,3 | 1/4 | 300 | 8421 0110 09 |
| LBV16 032-93 | 3200 | 1500-3200 | c | 0,55 | 8,7 | 6,3 | 1/4 | 300 | 8421 0110 10 |
| LBV16 032-S93 | 3200 | 1500-3200 | c | 0,45 | 8,7 | 6,3 | 1/4 | 300 | 8421 0110 39 |
| LBV16 045-91 | 4500 | 3200-4500 | 6,6 | 0,55 | 8,7 | 6,3 | 1/4 | 300 | 8421 0110 38 |
| LBV36 S030-91 ^d | 3000 | – | 6,6 | 1,0 | 17,0 | 10,0 | 1/4 | 510 | 8421 0414 50 |
| LBV36 S060-91 ^d | 6000 | – | 6,6 | 1,0 | 17,0 | 10,0 | 1/4 | 510 | 8421 0414 51 |
| LBV36 S030-93 ^d | 3000 | – | c | 1,0 | 17,0 | 10,0 | 1/4 | 510 | 8421 0414 52 |
| LBV36 S060-93 ^d | 6000 | – | c | 1,0 | 17,0 | 10,0 | 1/4 | 510 | 8421 0414 53 |
| 90°-Winkelkopf – Mit Schlüsselbohrfutter | | | | | | | | | |
| LBV16 018-11 | 1800 | 800-1800 | 8 ^a | 0,8 | 8,7 | 6,3 | 1/4 | 300 | 8421 0110 22 |
| LBV34 S005 ^b | 500 | – | 13 ^a | 2,1 | 11,0 | 10,0 | 1/4 | 400 | 8421 0309 04 |
| LBV34 S010 ^b | 1000 | – | 10 ^a | 2,0 | 11,0 | 10,0 | 1/4 | 400 | 8421 0309 12 |
| LBV34 S040 ^b | 4000 | – | 6,5 ^a | 1,5 | 11,0 | 10,0 | 1/4 | 400 | 8421 0309 46 |
| 90°-Winkelkopf – Heavy Duty | | | | | | | | | |
| LBV37 030 | 3000 | – | c | 1,1 | 22 | 10,0 | 3/8 | 820 | 8421 0414 54 |

^aSpindel-Außengewinde 3/8"-24 UNF. ^bSeitliche Abluftführung. ^cInnengewinde 1/4"-28. ^dKurzer Hebelstarter ist Standard.

Abmessungen



Abmessungen

Bohrbereich

| Typ | Winkelkopf mm | | | | |
|----------------|---------------|-----|----|-----|----|
| | A | B | C | L | H |
| LBV11 S027-S30 | 59 | 25 | 18 | 224 | 30 |
| LBV11 S025-S90 | 44 | 30 | 18 | 204 | 30 |
| LBV16 032-S30 | 103 | 25 | 17 | 241 | 42 |
| LBV16 032-30 | 143 | 25 | 17 | 281 | 42 |
| LBV16 032-S32 | 103 | 25 | 17 | 241 | 42 |
| LBV16 032-32 | 143 | 25 | 17 | 281 | 42 |
| LBV16 032-90 | 111 | 30 | 17 | 248 | 42 |
| LBV16 032-S90 | 71 | 30 | 17 | 209 | 42 |
| LBV16 032-S92 | 71 | 30 | 17 | 209 | 42 |
| LBV16 032-92 | 111 | 30 | 17 | 249 | 42 |
| LBV16 032-90Z | 145 | 48 | 17 | 283 | 42 |
| LBV16 032-91 | 110 | 39 | 20 | 248 | 42 |
| LBV16 032-93 | 110 | 36 | 20 | 248 | 42 |
| LBV16 005-91 | 110 | 39 | 20 | 248 | 42 |
| LBV16 005-93 | 110 | 36 | 20 | 248 | 42 |
| LBV16 010-91 | 110 | 39 | 20 | 248 | 42 |
| LBV16 010-93 | 110 | 36 | 20 | 248 | 42 |
| LBV16 018-91 | 110 | 39 | 20 | 248 | 42 |
| LBV16 018-93 | 110 | 36 | 20 | 248 | 42 |
| LBV34 S040 | 92 | 97 | 20 | 255 | 43 |
| LBV34 S010 | 92 | 114 | 20 | 290 | 43 |
| LBV34 S005 | 92 | 120 | 20 | 290 | 43 |
| LBV36 S030-91 | 92 | 41 | 20 | 252 | 43 |
| LBV36 S060-91 | 92 | 41 | 20 | 252 | 43 |
| LBV36 S030-93 | 92 | 36 | 20 | 252 | 43 |
| LBV36 S060-93 | 92 | 36 | 20 | 252 | 43 |
| LBV36 S030-30 | 122 | 26 | 18 | 281 | 43 |
| LBV36 S045-30 | 122 | 26 | 18 | 281 | 43 |
| LBV36 S030-90 | 112 | 30 | 18 | 272 | 43 |
| LBV36 S045-90 | 112 | 30 | 18 | 272 | 43 |
| LBV36 S030-92 | 112 | 30 | 18 | 272 | 43 |
| LBV37 030 | 55 | 39 | 23 | 262 | 43 |
| LBV37 HD030 | 55 | 39 | 23 | 262 | 43 |

Mitgeliefertes Zubehör

Stiftschlüssel

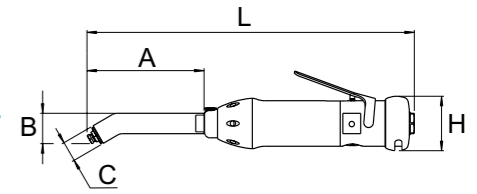
Spannzange bzw. Schlüsselbohrfutter
 3-mm-Spannzange (für Aufnahme 5,0)
 6-mm-Spannzange (für Aufnahme 6,6)

Optionales Zubehör

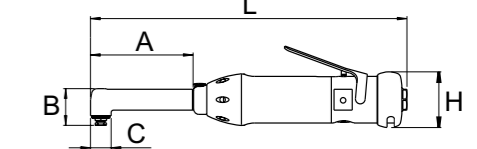
Sicherheitsstarter

| Für Typ | Bestell-Nr. |
|------------|--------------|
| LBV16 | 4110 1787 90 |
| LBV34 S010 | 4150 1035 90 |
| LBV36/37 | 4150 1594 97 |

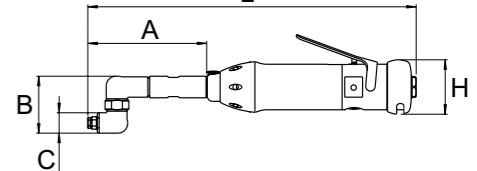
LBV11, -16, -36
30°



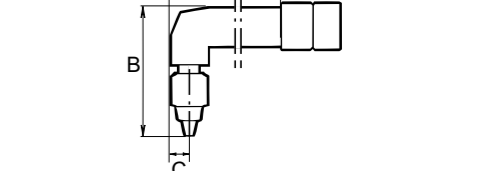
LBV11, -16, -36
90°



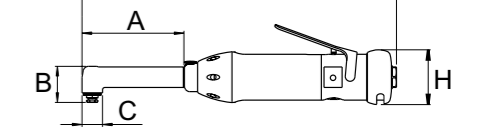
LBV16, -25
360°



LBV34
90°



LBV37
90°



Sicherheitsstarter

Kurze Hebelstarter

| Für Typ | Bestell-Nr. |
|---------|--------------|
| LBV16 | 4210 2306 04 |

Spannzangen für 5,0-mm-Aufnahmen für LBV11, LBV16 (-30, -90, -90Z) und LBV36 (-30, -90)

| Arbeitsbereich mm | Bestell-Nr. | Arbeitsbereich mm | Bestell-Nr. | Arbeitsbereich Zoll/mm | Bestell-Nr. |
|-------------------|--------------|-------------------|--------------|------------------------|--------------|
| 1,0 | 4110 0438 01 | 3,4 | 4110 0438 33 | 1/16 | 4110 0438 19 |
| 1,5 | 4110 0438 02 | 3,5 | 4110 0438 13 | 3/32 | 4110 0438 20 |
| 1,8 | 4110 0438 28 | 3,6 | 4110 0438 24 | 1/8 | 4110 0438 21 |
| 2,0 | 4110 0438 03 | 3,7 | 4110 0438 34 | 5/32 | 4110 0438 22 |
| 2,1 | 4110 0438 29 | 3,8 | 4110 0438 14 | 3/16 | 4110 0438 23 |
| 2,2 | 4110 0438 04 | 3,9 | 4110 0438 35 | | |
| 2,3 | 4110 0438 30 | 4,0 | 4110 0438 15 | Multipack x 50 | |
| 2,4 | 4110 0438 05 | 4,1 | 4110 0438 25 | 2,5 | 4110 0500 25 |
| 2,5 | 4110 0438 06 | 4,2 | 4110 0438 26 | 2,6 | 4110 0500 26 |
| 2,6 | 4110 0438 07 | 4,3 | 4110 0438 36 | 3,3 | 4110 0500 33 |
| 2,7 | 4110 0438 31 | 4,4 | 4110 0438 37 | 4,1 | 4110 0500 41 |
| 2,8 | 4110 0438 32 | 4,5 | 4110 0438 16 | 4,9 | 4110 0500 49 |
| 2,9 | 4110 0438 08 | 4,6 | 4110 0438 38 | | |
| 3,0 | 4110 0438 09 | 4,7 | 4110 0438 39 | | |
| 3,1 | 4110 0438 10 | 4,8 | 4110 0438 18 | | |
| 3,2 | 4110 0438 11 | 4,9 | 4110 0438 40 | | |
| 3,3 | 4110 0438 12 | 5,0 | 4110 0438 27 | | |

Spannzangen für 6,6-mm-Aufnahmen für LBV16 (-91) und LBV36 (-91)

| Arbeitsbereich mm | Bestell-Nr. | Arbeitsbereich mm | Bestell-Nr. |
|-------------------|--------------|-----------------------|--------------|
| 1,6 | 4110 1411 01 | 5,0 | 4110 1411 18 |
| 1,8 | 4110 1411 02 | 5,2 | 4110 1411 19 |
| 2,0 | 4110 1411 03 | 5,4 | 4110 1411 20 |
| 2,2 | 4110 1411 04 | 5,6 | 4110 1411 21 |
| 2,4 | 4110 1411 05 | 5,8 | 4110 1411 22 |
| 2,6 | 4110 1411 06 | 6,0 | 4110 1411 23 |
| 2,8 | 4110 1411 07 | 6,2 | 4110 1411 24 |
| 3,0 | 4110 1411 08 | 6,4 | 4110 1411 25 |
| 3,2 | 4110 1411 09 | 6,6 | 4110 1411 26 |
| 3,4 | 4110 1411 10 | | |
| 3,6 | 4110 1411 11 | Multipack x 50 | |
| 3,8 | 4110 1411 12 | 4,8 | 4110 0500 48 |
| 4,0 | 4110 1411 13 | 5,6 | 4110 0500 56 |
| 4,2 | 4110 1411 14 | 6,0 | 4110 0500 60 |
| 4,6 | 4110 1411 16 | 6,4 | 4110 0500 64 |
| 4,8 | 4110 1411 17 | | |

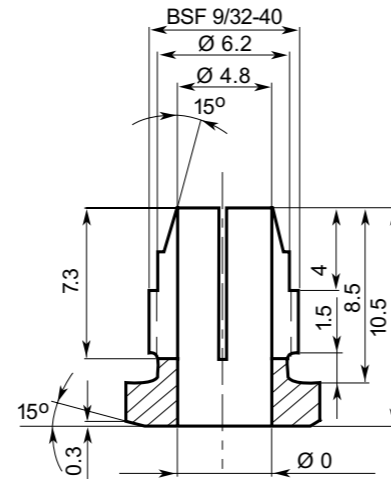
Die Spannmutter 4110 1410 00 ist separat zu bestellen.

 Service-Kits

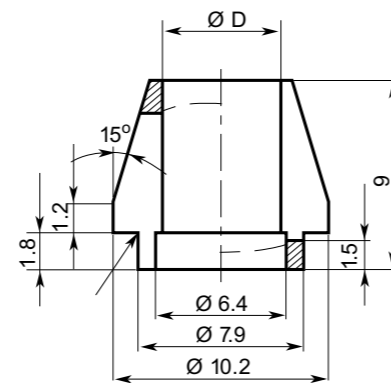
| | |
|-------------------|--------------|
| LBV16 | 4081 0322 90 |
| LBV24 | 4081 0005 90 |
| LBV25 | 4081 0272 90 |
| LGB/LBV34 | 4081 0035 90 |
| LBV36 (30, 90/92) | 4081 0263 90 |
| LBV36 (91/93) | 4081 0251 90 |
| LBV37 | 4081 0431 90 |



Kurzer Hebelstarter



Spannzangen für 5,0-mm-Aufnahmen (Gewinde BSF 9/32 -40)



Spannzangen für 6,6-mm-Aufnahmen

Die LBD- und LBP-Baureihe wurde mit besonderem Fokus auf den Anwendernutzen konzipiert. Das leichte und leistungsstarke Grundwerkzeug bietet durch seine auswechselbaren Winkelköpfe überragende Flexibilität. Der Austausch des Bohrvorsatzes braucht durch den werkerfreundlichen Schnellwechselmechanismus nur wenige Sekunden. Mit der LBD16M und der LBP16M sind Sie für ständig wechselnde Bohraufgaben bestens gerüstet.

- Robustes Schnellwechselsystem – für einfache Bedienung und lange Haltbarkeit.
- Wendekopf – Der Kopf kann in jeder Richtung platziert werden und gewährleistet so optimale Zugänglichkeit.
- Schmierungsfreier Hochleistungsmotor – Keine Ölnebel mehr, für mehr Sicherheit und Sauberkeit am Arbeitsplatz.



LBD16M

LBP16M

| Modell | Leerlaufdrehzahl ^a min ⁻¹ | Antriebsnenn drehzahl ^b | Gewicht kg | Luftbedarf l/s | Schlauchgröße mm | Zoll | Lufteinlassgewinde BSP | Leistung Watt | Bestell-Nr. |
|---|---|------------------------------------|------------|----------------|------------------|------|------------------------|---------------|--------------|
| Antriebseinheiten in gerader Ausführung | | | | | | | | | |
| LBD16M-005 | 500 | 600 | 0,57 | 8,7 | 6,3 | 1/4 | 1/4 | 300 | 8421 0122 05 |
| LBD16M-010 | 1000 | 1200 | 0,57 | 8,7 | 6,3 | 1/4 | 1/4 | 300 | 8421 0122 10 |
| LBD16M-018 | 1800 | 2100 | 0,57 | 8,7 | 6,3 | 1/4 | 1/4 | 300 | 8421 0122 18 |
| LBD16M-032 | 3200 | 3600 | 0,45 | 8,7 | 6,3 | 1/4 | 1/4 | 300 | 8421 0122 32 |
| LBD16M-045 | 4500 | 5100 | 0,45 | 8,7 | 6,3 | 1/4 | 1/4 | 300 | 8421 0122 45 |
| LBD16M-055 | 5500 | 6200 | 0,45 | 8,7 | 6,3 | 1/4 | 1/4 | 300 | 8421 0122 55 |
| Antriebseinheiten in Pistolengriffausführung | | | | | | | | | |
| LBP16M-005 | 500 | 600 | 0,6 | 9,5 | 6,3 | 1/4 | 1/4 | 340 | 8421 0124 05 |
| LBP16M-010 | 1000 | 1100 | 0,6 | 9,5 | 6,3 | 1/4 | 1/4 | 340 | 8421 0124 10 |
| LBP16M-018 | 1800 | 2100 | 0,5 | 9,5 | 6,3 | 1/4 | 1/4 | 340 | 8421 0124 18 |
| LBP16M-033 | 3300 | 3700 | 0,5 | 9,5 | 6,3 | 1/4 | 1/4 | 340 | 8421 0124 33 |
| LBP16M-045 | 4500 | 5100 | 0,5 | 9,5 | 6,3 | 1/4 | 1/4 | 340 | 8421 0124 45 |
| LBP16M-060 | 6000 | 6800 | 0,5 | 9,5 | 6,3 | 1/4 | 1/4 | 340 | 8421 0124 60 |

^a Die angegebene Leerlaufdrehzahl bezieht sich auf die Verwendung eines 90°-Winkelkopfes.

^b Multiplizieren Sie diesen Wert mit dem Übersetzungsverhältnis, erhalten Sie die Leerlaufdrehzahl für jeden Winkelkopf.

| Modell | Winkelkopf | Gewicht kg | Spannzangenkapazität | Gewinde | Übersetzungsverhältnis | Länge mm | Zoll | Bestell-Nr. |
|--|------------|------------|----------------------|---------|------------------------|----------|------|--------------|
| Winkelköpfe mit Spannzange – Kurzversion | | | | | | | | |
| BHM90SC-5-0 | 90° | 0,2 | 5,0 | – | 14:16 | 65,5 | 2,58 | 8421 0123 02 |
| Winkelköpfe mit Spannzange – Standard | | | | | | | | |
| BHM90C-5-0 | 90° | 0,17 | 5,0 | – | 14:16 | 88,5 | 3,48 | 8421 0123 00 |
| BHM90C-6-6 | 90° | 0,24 | 6,6 | – | 1:1 | 89,6 | 3,53 | 8421 0123 05 |
| BHM90C-8-0 | 90° | 0,24 | 8,0 | – | 1:1 | 89,7 | 3,54 | 8421 0123 80 |
| BHM45C-5-0 | 45° | 0,20 | 5,0 | – | 14:15 | 117,3 | 4,62 | 8421 0123 10 |
| BHM30C-5-0 | 30° | 0,20 | 5,0 | – | 14:15 | 120,4 | 4,74 | 8421 0123 20 |
| BHM30C-6-6 | 30° | 0,20 | 6,6 | – | 14:15 | 127 | 5 | 8421 0123 15 |
| BHM90ZC-5-0 | 360° | 0,21 | 5,0 | – | 7:9 | 100,8 | 3,97 | 8421 0123 30 |
| BHM90ZC-6-6 | 360° | 0,21 | 6,6 | – | 7:9 | 108 | 4,25 | 8421 0123 40 |
| Winkelköpfe mit Spannzange – Langversion | | | | | | | | |
| BHM90EC-5-0 | 90° | 0,26 | 5,0 | – | 14:16 | 128,5 | 5,06 | 8421 0123 08 |
| BHM45EC-5-0 | 45° | 0,29 | 5,0 | – | 14:15 | 157,3 | 6,19 | 8421 0123 18 |
| BHM30EC-5-0 | 30° | 0,29 | 5,0 | – | 14:15 | 160,4 | 6,31 | 8421 0123 28 |
| BHM90EZC-5-0 | 360° | 0,30 | 5,0 | – | 7:9 | 140,8 | 5,54 | 8421 0123 38 |
| Winkelkopf mit Innengewinde – Standard | | | | | | | | |
| BHM90T-1-4 | 90° | 0,17 | – | 1/4"-28 | 14:16 | 88,5 | 3,48 | 8421 0123 01 |
| BHM90LT-1-4 | 90° | 0,23 | – | 1/4"-28 | 14:16 | 89,6 | 3,53 | 8421 0123 06 |
| BHM45T-1-4 | 45° | 0,20 | – | 1/4"-28 | 14:15 | 118,2 | 4,65 | 8421 0123 11 |
| BHM30T-1-4 | 30° | 0,20 | – | 1/4"-28 | 14:15 | 121,1 | 4,77 | 8421 0123 21 |
| BHM90ZT-1-4 | 360° | 0,21 | – | 1/4"-28 | 7:9 | 101 | 3,98 | 8421 0123 31 |
| Winkelkopf mit Innengewinde – Langversion | | | | | | | | |
| BHM90ET-1-4 | 90° | 0,26 | – | 1/4"-28 | 14:16 | 128,5 | 5,06 | 8421 0123 09 |
| BHM90EZT-1-4 | 360° | 0,30 | – | 1/4"-28 | 7:9 | 141 | 5,55 | 8421 0123 39 |
| Gerader Kopf – Kurzversion | | | | | | | | |
| BHM0C-5-0 | 0° | 0,14 | 5,0 | – | 1:1 | 78 | 3,07 | 8421 0123 43 |
| BHM0T-1-4 | 0° | 0,14 | – | 1/4"-28 | 1:1 | 78 | 3,07 | 8421 0123 44 |

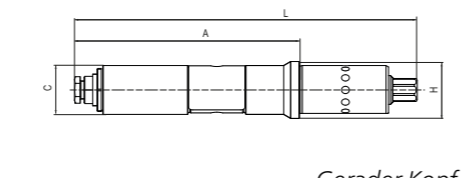
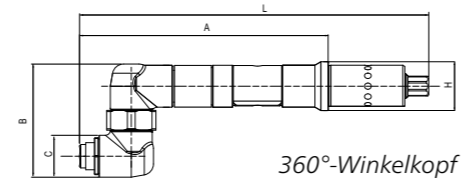
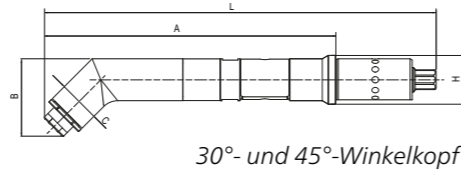
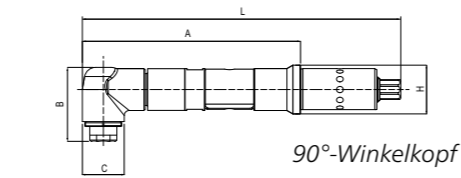
Winkelköpfe in verschiedenen Längen (Abbildungen zeigen die Langversionen)



Abmessungen

Winkelköpfe

| Modell | A mm | B mm | C mm | L mm | H mm | Bestell-Nr. |
|-------------------------------------|-------|------|------|-------|------|--------------|
| 90°-Winkelköpfe | | | | | | |
| BHM90SC-5-0 | 65,5 | 29,8 | 17 | 106,2 | 19,8 | 8421 0123 02 |
| BHM90C-5-0 | 88,5 | 29,8 | 17 | 129,2 | 19,8 | 8421 0123 00 |
| BHM90C-6-6 | 90 | 39,3 | 20 | 130,3 | 20 | 8421 0123 05 |
| BHM90C-8-0 | 90 | 41,1 | 20 | 130,3 | 20 | 8421 0123 80 |
| BHM90EC-5-0 | 128,5 | 29,8 | 17 | 169,2 | 19,8 | 8421 0123 08 |
| BHM90T-1-4 | 88,5 | 30 | 17 | 129,2 | 19,8 | 8421 0123 01 |
| BHM90LT-1-4 | 90 | 36 | 20 | 130,3 | 20 | 8421 0123 06 |
| BHM90ET-1-4 | 128,5 | 30 | 14 | 169,2 | 19,8 | 8421 0123 09 |
| 30°-Winkelköpfe | | | | | | |
| BHM30C-5-0 | 120,4 | 25 | 17 | 161 | 19,8 | 8421 0123 20 |
| BHM30C-6-6 | 127,3 | 32,3 | 17 | 168 | 19,8 | 8421 0123 15 |
| BHM30EC-5-0 | 160,4 | 25,2 | 17 | 201 | 19,8 | 8421 0123 28 |
| BHM30T-1-4 | 121,1 | 26,4 | 17 | 161,6 | 19,8 | 8421 0123 21 |
| 45°-Winkelköpfe | | | | | | |
| BHM45C-5-0 | 117,3 | 30,5 | 17 | 158 | 19,8 | 8421 0123 10 |
| BHM45EC-5-0 | 157,3 | 30,5 | 17 | 198 | 19,8 | 8421 0123 18 |
| BHM45T-1-4 | 118,2 | 31,4 | 17 | 159 | 19,8 | 8421 0123 11 |
| 360°-Winkelköpfe | | | | | | |
| BHM90ZC-5-0 | 100,8 | 45,9 | 17 | 141,5 | 19,8 | 8421 0123 30 |
| BHM90ZC-6-6 | 107,3 | 45,9 | 17 | 148 | 19,8 | 8421 0123 40 |
| BHM90EZC-5-0 | 140,8 | 45,9 | 17 | 181,5 | 19,8 | 8421 0123 38 |
| BHM90ZT-1-4 | 101 | 45,9 | 17 | 141,5 | 19,8 | 8421 0123 31 |
| BHM90ZT-1-4 | 141 | 45,9 | 17 | 181,5 | 19,8 | 8421 0123 39 |
| BHM90XZC-5-0 | 140,8 | - | 17 | 181,5 | 19,8 | 8421 0123 33 |
| Gerader Kopf | | | | | | |
| BHM0C-5-0 | 78 | - | 17 | 119 | 19,8 | 8421 0123 43 |
| BHM0C-6-6 | 81 | 20 | 20 | 122 | 17 | 8421 0123 46 |
| BHM0C-8-0 | 81 | 20 | 20 | 122 | 17 | 8421 0123 47 |
| BHM0T-1-4 | 78 | - | 17 | 119 | 19,8 | 8421 0123 44 |
| Verlängerung für Spannfutter | | | | | | |
| EXTENSION | 35 | - | 17,5 | 76 | 28,5 | 4110 1692 90 |



Modulare Bohrköpfe MK II

| Modell | Bestell-Nr. |
|-------------------|--------------|
| BHM90EZC-5-0 MKII | 8421 0123 36 |
| BHM90ZC-5-0 MKII | 8421 0123 37 |
| BHM90XZC-5-0 MKII | 8421 0123 32 |
| BHM90EC-5-0 MKII | 8421 0123 07 |
| BHM90SC-5-0 MKII | 8421 0123 04 |
| BHM30C-5-0 MKII | 8421 0123 22 |
| BHM45C-5-0 MKII | 8421 0123 12 |
| BHM30EC-5-0 MKII | 8421 0123 27 |
| BHM45EC-5-0 MKII | 8421 0123 17 |
| BHM0C-5-0 MKII | 8421 0123 41 |

Optionales Zubehör



Gerader Bohrvorsatz für Bohrfutter

| Modell | Bestell-Nr. |
|----------------|--------------|
| LBD16M, LBP16M | 4110 1692 90 |



Sicherheitsstarter

| Modell | Bestell-Nr. |
|--------|--------------|
| LBD16M | 4110 1787 90 |

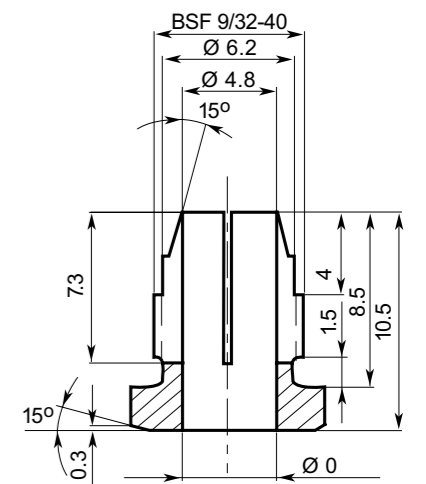


Kurzer Hebelstarter

| Modell | Bestell-Nr. |
|--------|--------------|
| LBD16M | 4210 2306 04 |

Spannzangen für 5,0-mm-Winkelaufnahmen BHM-5-0 (-30, -45, -90, -90Z)

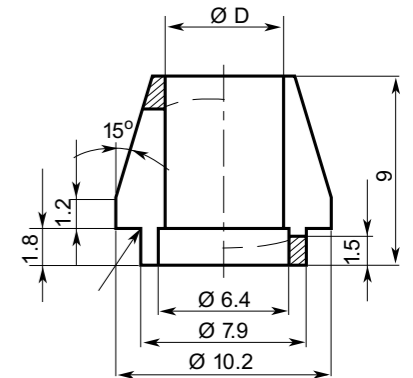
| Aufnahme mm | Bestell-Nr. | Aufnahme mm | Bestell-Nr. | Aufnahme Zoll | Bestell-Nr. |
|-------------|--------------|-------------|--------------|-----------------------|--------------|
| 1,0 | 4110 0438 01 | 3,4 | 4110 0438 33 | 1/16 | 4110 0438 19 |
| 1,5 | 4110 0438 02 | 3,5 | 4110 0438 13 | 3/32 | 4110 0438 20 |
| 1,8 | 4110 0438 28 | 3,6 | 4110 0438 24 | 1/8 | 4110 0438 21 |
| 2,0 | 4110 0438 03 | 3,7 | 4110 0438 34 | 5/32 | 4110 0438 22 |
| 2,1 | 4110 0438 29 | 3,8 | 4110 0438 14 | 3/16 | 4110 0438 23 |
| 2,2 | 4110 0438 04 | 3,9 | 4110 0438 35 | Multipack x 50 | |
| 2,3 | 4110 0438 30 | 4,0 | 4110 0438 15 | 2,5 | 4110 0500 25 |
| 2,4 | 4110 0438 05 | 4,1 | 4110 0438 25 | 2,6 | 4110 0500 26 |
| 2,5 | 4110 0438 06 | 4,2 | 4110 0438 26 | 3,3 | 4110 0500 33 |
| 2,6 | 4110 0438 07 | 4,3 | 4110 0438 36 | 4,1 | 4110 0500 41 |
| 2,7 | 4110 0438 31 | 4,4 | 4110 0438 37 | 4,9 | 4110 0500 49 |
| 2,8 | 4110 0438 32 | 4,5 | 4110 0438 16 | | |
| 2,9 | 4110 0438 08 | 4,6 | 4110 0438 38 | | |
| 3,0 | 4110 0438 09 | 4,7 | 4110 0438 39 | | |
| 3,1 | 4110 0438 10 | 4,8 | 4110 0438 18 | | |
| 3,2 | 4110 0438 11 | 4,9 | 4110 0438 40 | | |
| 3,3 | 4110 0438 12 | 5,0 | 4110 0438 27 | | |



Spannzangen für 5,0-mm-Aufnahmen (Gewinde BSF 9/32 -40)

Spannzangen für 6,6-mm-Winkelaufnahme BHM-6-6 (-30, -90, -90Z)

| Aufnahme mm | Bestell-Nr. | Aufnahme mm | Bestell-Nr. |
|-------------|--------------|-----------------------|--------------|
| 1,6 | 4110 1411 01 | 5,0 | 4110 1411 18 |
| 1,8 | 4110 1411 02 | 5,2 | 4110 1411 19 |
| 2,0 | 4110 1411 03 | 5,4 | 4110 1411 20 |
| 2,2 | 4110 1411 04 | 5,6 | 4110 1411 21 |
| 2,4 | 4110 1411 05 | 5,8 | 4110 1411 22 |
| 2,6 | 4110 1411 06 | 6,0 | 4110 1411 23 |
| 2,8 | 4110 1411 07 | 6,2 | 4110 1411 24 |
| 3,0 | 4110 1411 08 | 6,4 | 4110 1411 25 |
| 3,2 | 4110 1411 09 | 6,6 | 4110 1411 26 |
| 3,4 | 4110 1411 10 | Multipack x 50 | |
| 3,6 | 4110 1411 11 | 4,8 | 4110 0500 48 |
| 3,8 | 4110 1411 12 | 5,6 | 4110 0500 56 |
| 4,0 | 4110 1411 13 | 6,0 | 4110 0500 60 |
| 4,2 | 4110 1411 14 | 6,4 | 4110 0500 64 |
| 4,6 | 4110 1411 16 | | |
| 4,8 | 4110 1411 17 | | |

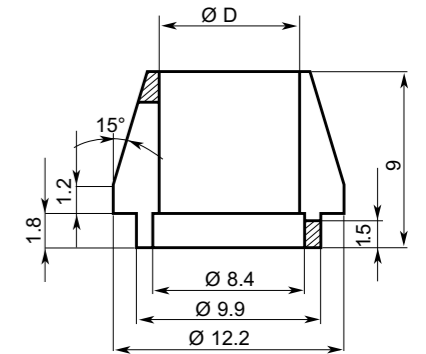


Spannzangen für 6,6-mm-Aufnahmen

Die Spannmutter 4110 1410 00 ist separat zu bestellen.

Spannzangen für 8,0-mm-Winkelaufnahme BHM-8-0 (-90)

| Aufnahme mm | Bestell-Nr. | Aufnahme mm | Bestell-Nr. |
|-------------|--------------|-------------|--------------|
| 6,8 | 4110 1812 01 | 7,6 | 4110 1812 05 |
| 7,0 | 4110 1812 02 | 7,8 | 4110 1812 06 |
| 7,2 | 4110 1812 03 | 8,0 | 4110 1812 07 |
| 7,4 | 4110 1812 04 | | |



Spannzangen für 8,0-mm-Aufnahmen



Service-Kits

LBD16M 4081 0322 90

LBP16M 4081 0271 90

Die Bohrmaschine LBS24 ist mit einem integrierten Mikrotiefenanschlag bestückt. Sie ist für die Flugzeugindustrie gedacht, wo hohe Präzision beim Bohren, Aufreihen und Senken wichtig ist.

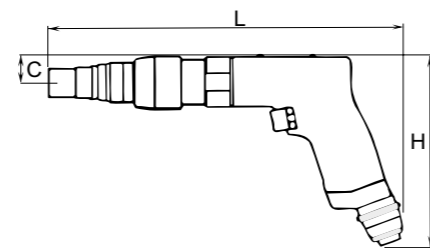
- Präzise – der integrierte Mikrotiefenanschlag macht die LBS36 zur idealen Bohrmaschine für das präzise Bohren zum Beispiel von Nietlöchern. Durch Verzicht auf das Standard-Bohrfutter wird eine minimale Spindelunwucht erreicht.
- Ergonomische Griffkonstruktion – der integrierte Mikrotiefenanschlag ermöglicht eine kürzere und leichtere Bauweise.
- Vielseitig – die Bohrmaschine kann zum Bohren, Aufreihen und Senken eingesetzt werden, und in bestimmten Anwendungen lassen sich diese Arbeiten mit Hilfe eines Formbohrers auch kombiniert ausführen.
- Staubabsaugung – eine spezielle Punktabsaugung steht für Arbeiten in Verbundwerkstoffen zur Verfügung.
- Ölfrei – für ein sauberes Arbeitsumfeld und hohen Bedienkomfort.



| Typ | Leerlaufdrehzahl min ⁻¹ | Spindelgewinde Zoll/mm | Hub mm | Einstellbereich ± mm | Gewicht kg | Empf. Schlauchinnen-Ø mm | Luftbedarf l/s | Anschlussinnen-gewinde BSP | Bestell-Nr. |
|---------------|------------------------------------|------------------------|--------|----------------------|------------|--------------------------|----------------|----------------------------|--------------|
| LBS26 H033-40 | 3300 | 1/4"-28 | 40 | 6 | 0,9 | 10 | 14,5 | 3/8 | 8421 0220 40 |
| LBS26 H013-40 | 1300 | 1/4"-28 | 40 | 6 | 1,2 | 10 | 14,5 | 3/8 | 8421 0220 45 |
| LBS36 H033-40 | 3300 | 1/4"-28 | 40 | 6 | 1,2 | 10 | 16,5 | 3/8 | 8421 0220 80 |
| LBS36 H013-40 | 1300 | 1/4"-28 | 40 | 6 | 1,5 | 10 | 16,5 | 3/8 | 8421 0220 90 |

Abmessungen

| Typ | L mm | H mm | C mm |
|---------------|------|------|------|
| LBS26 H033-40 | 253 | 146 | 21 |
| LBS26 H013-40 | 285 | 146 | 21 |
| LBS36 H033-40 | 281 | 157 | 21 |
| LBS36 H013-40 | 314 | 157 | 21 |



Mitgeliefertes Zubehör

Schlauchtülle
Inbusschlüssel 2x2 mm

Optionales Zubehör

| Bezeichnung | Befestigung | Bestell-Nr. |
|--|---------------|--------------|
| Flache Unterlage, Ø 24 mm | Abb. 1 M 20x1 | 4110 1521 00 |
| Flache Unterlage für Nylonring (mit Gewinde M35x1) | Abb. 2 M 20x1 | 4110 1522 00 |
| Separater Nylonring für obige Unterlage, Außen-Ø 40 mm, Innengewinde M35x1 | Abb. 3 M 20x1 | 4110 1523 00 |
| Flache Unterlage, Ø 14,5 mm | Abb. 4 M 20x1 | 4110 1520 00 |

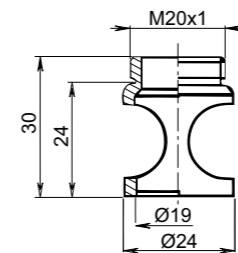


Abb. 1

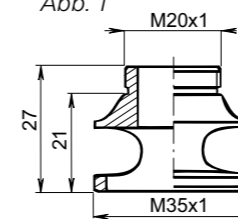


Abb. 2

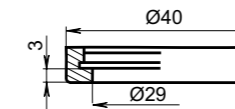


Abb. 3

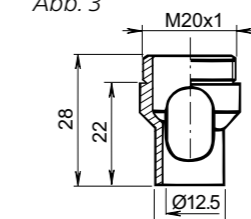


Abb. 4



Service-Kits

LBS26 4081 0507 90
LBS36 4081 0005 90

Atlas-Copco-Gewindeschneider sind für das Schneiden und Reinigen von Gewinden mit Gewindebohrern ausgelegt. Serienmäßig sind die Maschinen mit Jacobs-Spannfutter bestückt.

- Bequem und leistungsstark – der ergonomisch gestaltete Handgriff ermöglicht ermüdungsarme, bequeme Handhabung und optimale Leistung.
- Höhere Produktivität – durch doppelte Geschwindigkeit im Rücklauf.
- Niedriger Geräuschpegel – die Abluft wird durch den schallgedämpften Handgriff abgeführt.
- Ölfrei – für ein sauberes Arbeitsumfeld und hohen Bedienkomfort.
- Schnellwechselsystem – rüsten Sie Ihre alte Maschine damit nach oder bestellen Sie eine neue mit diesem System. Durch Verwendung mehrerer Gewindebohrer-Halter verkürzen Sie Ihre Rüstzeiten.
- Niedrige Kosten – durch den wirtschaftlichen Druckluftmotor und Austauschbarkeit mit Komponenten aus unseren Standardbohrmaschinen (Modulbauweise).

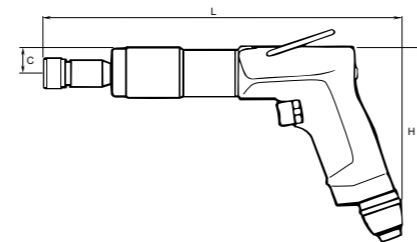


| Typ | Leerlaufdrehzahl | | Schneidbereich mm | Gewicht kg | Empf. Schlauchinnen-Ø mm | Anschlussinnen-gewinde BSP | Luftbedarf l/s | Mit Spannfutter Bestell-Nr. |
|--|---------------------------|----------------------------|-------------------|------------|--------------------------|----------------------------|----------------|-----------------------------|
| | Vorlauf min ⁻¹ | Rücklauf min ⁻¹ | | | | | | |
| Gewindeschneider mit Pistolengriff und Luftzufuhr durch Handgriff | | | | | | | | |
| LGB34 H007 | 700 | 1400 | 10 | 1,8 | 10,0 | 1/4 | 7,5 | 8421 0311 66 |
| LGB34 H007Q ^a | 700 | 1400 | 10 | 1,8 | 10,0 | 1/4 | 7,5 | 8421 0311 76 |
| LGB36 H007Q ^a | 700 | 1400 | 12 | 2,0 | 10,0 | 3/8 | 16,5 | 8421 0411 00 |
| Gewindeschneider mit Stabgriff | | | | | | | | |
| LGB34 S007 | 700 | 1400 | 10 | 1,8 | 10,0 | 1/4 | 7,5 | 8421 0311 72 |

^a Schnellwechselsystem.
Spannfutter: Jacobs 1

Abmessungen

| Typ | L mm | H mm | C mm |
|------------|------|------|------|
| LGB34 H007 | 300 | 156 | 20 |
| LGB34 S007 | 293 | 43 | 21 |
| LGB36 H007 | 335 | 157 | 20 |



Mitgeliefertes Zubehör

- Standardsystem**
LGB34 Spannfutter komplett mit Spannzange 6,4-10 mm 4021 0469 00
- Schnellwechselsystem**
Spannfutter und ein Gewindebohrer-Halter mit Spannzange für M6, 6,3 mm Schaft-Ø.

Optionales Zubehör

Spannzangen für Standardsystem

| Typ | Arbeitsbereich mm | Bestell-Nr. |
|-------|-------------------|--------------|
| LGB34 | 3,5- 6,5 | 4021 0337 00 |
| | 4,5- 8,0 | 4021 0336 00 |
| | 6,4-10,0 | 4021 0456 00 |

Spannzangen für Schnellwechselsystem

| Spannzangen für Gewindebohrergröße mm | Schaftdurchmesser mm | Bestell-Nr. |
|---------------------------------------|----------------------|--------------|
| M2,2/M2,5 | 2,8 | 4021 0414 01 |
| M3 | 3,15 | 4021 0414 02 |
| M3,5 | 3,5 | 4021 0414 03 |
| M4 | 4,0 | 4021 0414 04 |
| M4,5 | 4,5 | 4021 0414 05 |
| M5 | 5,0 | 4021 0414 06 |
| M5,5 | 5,6 | 4021 0414 07 |
| M6 | 6,4 | 4021 0414 08 |
| M6 (DIN) | 6,0 | 4021 0414 13 |
| M7 | 7,1 | 4021 0414 09 |
| M8/M11 | 8,0 | 4021 0414 10 |
| M9/M12 | 9,0 | 4021 0414 11 |
| M10 | 10,0 | 4021 0414 12 |

Schnellwechselsystem zur Ergänzung der bestehenden Ausrüstung

| Zubehör | Länge mm | Bestell-Nr. |
|---------------------------|----------|--------------|
| Schnellwechselspannfutter | 47 | 4021 0406 90 |
| Gewindebohrer-Halter | 58 | 4021 0408 00 |



Service-Kits

- LGB34 4081 0035 90
LGB36 4081 0194 90

PFD-Bohrvorschubeinheiten – robust, präzise und produktiv

Produktivität

Die PFD ist Ihre perfekte Lösung für produktives und präzises Bohren und bietet alles in einem System. Durch den kraftvollen Turbinenmotor können Sie Ihre Zykluszeiten verkürzen und noch schneller und produktiver bohren. Dieses leistungsstarke Werkzeug ist für den industriellen Einsatz konzipiert und mit seiner robusten Bauweise auf höchste Verfügbarkeit und lange Wartungsintervalle ausgelegt.

Bohrlochqualität und Sauberkeit

Durch die ChipLet-Funktion bleibt Ihr Arbeitsumfeld sauber: Bei Senkbohrungen werden die Späne kurz gehalten, so dass sie sich ganz einfach absaugen lassen. Ein passantes Verfahren verbessert die Bohrlochqualität und die Produktivität.

Ergonomie

Bediener wissen die einfache Handhabung zu schätzen: Alle Steuerelemente sind dicht beieinander am Werkzeug gruppiert. Das senkt die Gefahr von Bedienungsfehlern. Zudem bieten die PFD-Einheiten durch ihr geringes Gewicht und die gute Ausbalancierung neben dem bequemen Handling auch eine hohe Variabilität und Mobilität.

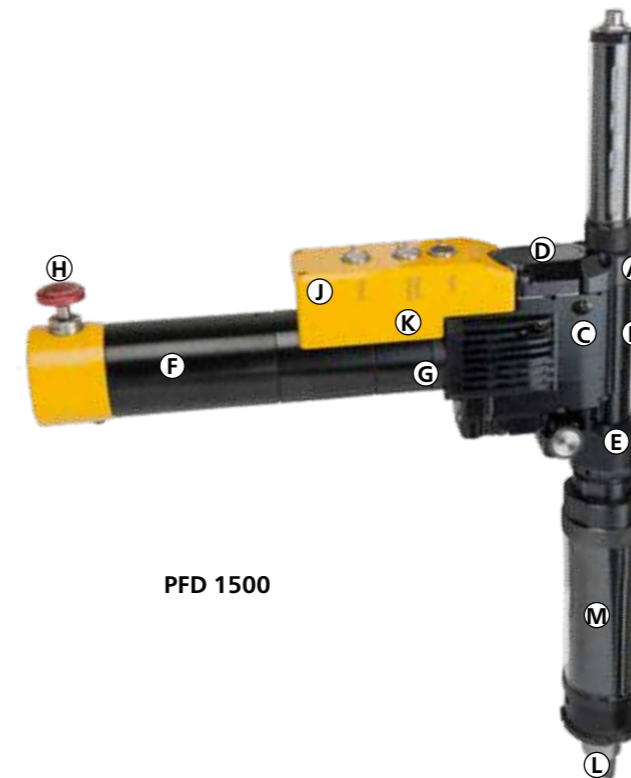
Sicherer Betrieb

Der modulare Aufbau der gesamten PFD-Serie senkt Ihren Bedarf an Backup-Werkzeugen. Auch ist der Wartungsaufwand äußerst gering, da die PFD-Plattform mit nur wenigen und mehrfach verwendbaren Komponenten auskommt.



Unterstützung

Das modulare PFD-Konzept macht es uns möglich, schnell aus einem „Baukasten“ zu liefern. Auch die Überarbeitung bereits bei Ihnen im Einsatz befindlicher Einheiten ist mit vergleichsweise geringem Aufwand möglich. Mit der technischen Dokumentation und Unterstützung von Atlas Copco Tools bekommen Sie in kurzer Zeit genau die richtigen Bohreinheiten für Ihre Anwendungsfälle!



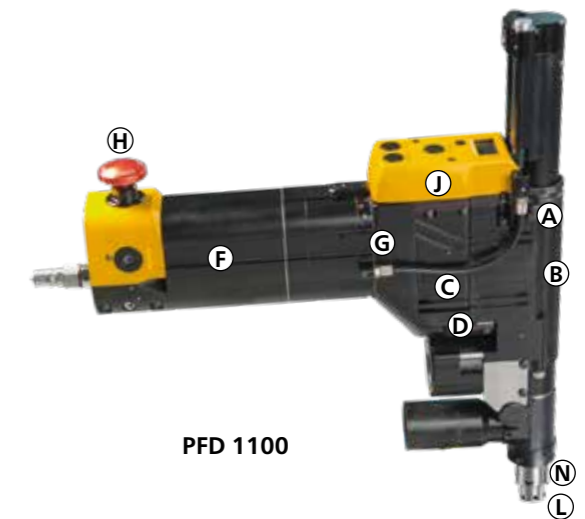
PFD 1500

PFD 1500

| Bezeichnung | Bestell-Nr. |
|-----------------------------|--------------|
| PFD1500RA-200-R | 8440 1500 39 |
| Indexer-1-9-16 | 4141 0306 90 |
| PFD1500-IPR2 | 4141 0034 92 |
| Spindel-1500-12-9-6 | 4141 0004 91 |
| Führung 1500-12 | 4141 0323 91 |
| Frontstück (Nase) 8IN-1-1-2 | 4141 0245 90 |

Beispiel: Drehverriegelungs-Modell mit schnellem Vorschub und Indexer. Spindel mit 9/16"-18"-Schnittstelle, Drehzahl 200 min⁻¹ und Vorschub von 0,05 mm/r (0,002 IPR). Geeignet zum Bohren von 19-mm-Löchern in Ti oder Ti /CFK-Schichtmaterial.

- A** Optionale ChipLet-Funktion zum effizienten Brechen der Bohrspäne. Das ermöglicht die verbesserte Spanabfuhr und höhere Lochqualität.
- B** Besonders stabiler langlebiger Winkelkopf mit hochwertigen doppelten Nadellagern in Vorschub- und Antriebsgetriebe.
- C** Überlastkupplung – schützt Winkelkopf und Antriebsstrang.
- D** Durch die Schnellvorschub-Option lassen sich Bearbeitungszeiten noch weiter reduzieren.
- E** Optionaler Indexer, der das Werkzeug in der Spannvorrichtung verriegelt, auch bei beengten Platzverhältnissen.
- F** Geregelter Druckluftantrieb für konstant hohe Leistung unter Last und kürzere Zykluszeiten beim Bohren.
- G** Einfach wechselbares Getriebe zur schnellen Anpassung der Drehzahl.



PFD 1100

PFD 1100

| Bezeichnung | Bestell-Nr. |
|----------------------|--------------|
| PFD1100RA-IFB110B | 8440 1110 66 |
| Spindel CC-1100-2 | 4141 0742 90 |
| Führung 1100-2in-p | 4141 0826 92 |
| Führung CC-R-1100-M6 | 4141 0743 91 |
| Buchse CC-1100-53 | 4141 0707 92 |
| Fuß CC-1100-MINI | 4141 0764 90 |
| Spanndorn CC-25.4-A | 4141 0806 28 |
| Spannzange CC-1 | 4141 0813 28 |

Beispiel: Konzentrisches Spannzangen-Modell mit integrierter Schmierung, Zählwerk und ChipLet-Funktion. Spindel mit M6-Schnittstelle, Drehzahl 2600 min⁻¹ und Vorschub 0,07 mm/r (0,003 IPR). Geeignet für Bohren und Senken mit Ø 6,35 (1/4") in Al oder Al/CFK-Schichtmaterial.

- H** Not-Aus gemäß der Europäischen Maschinenrichtlinie für ein hohes Maß an Sicherheit.
- J** Schneller Fortschritt der Spindel – reduziert die Bearbeitungszeit und unterstützt produktives und sicheres Bohren.
- K** Zuverlässiges und benutzerfreundliches Werkzeug mit optionalem Zykluszähler.
- L** Klassenprimus in Sachen Abtriebsleistung und Andruck. Wählen Sie aus einer breiten Palette von Drehzahlen und Vorschubraten.
- M** Eine große Auswahl an Werkzeug-Frontstücken (wahlweise mit Vakuum-Verbinder) zum Anschluss an vorhandene Bohrstelle.
- N** Konzentrischer Spannzangen-Fuß – bringt die nötige Klemmkraft für Senkarbeiten bis Ø 22 mm (7/8") auf. Schmutzschutz-Funktion und wirksame Spanabsaugung. Modularer Aufbau für leichtere Bohrerwechsel.

Technische Daten

| Bezeichnung | PFD1100 | | PFD1500 | |
|---------------------------------|-------------|------------|--------------|------------|
| | metrisch | zöllig | metrisch | zöllig |
| Antrieb | Turbine | Turbine | Lamellenmot. | Lamellenm. |
| Bohren und Aufreiben | ja | ja | ja | ja |
| Senken | ja | ja | nein | nein |
| Schallpegel | 78 dB(A) | 78 dB(A) | 83 dB(A) | 83 dB(A) |
| Spindel-Abgabeleistung | 1,7 kW | 2,3 hp | 1,5 kW | 2,0 hp |
| Max. Loch-Ø | 15,9 mm | 5/8" | 32 mm | 1¼" |
| Max. Senk-Ø | 22 mm | 7/8" | - | - |
| Max. Drehzahl min ⁻¹ | 7300 | 7300 | 2360 | 2360 |
| Min. Drehzahl min ⁻¹ | 350 | 350 | 38 | 38 |
| Max. Andruckkraft | 2000 N | 450 lbf | 4000 N | 900 lbf |
| Max. Klemmkraft (cc) | 1800 N | 400 lbf | - | - |
| Max. Vorschub/Umdr. | 0,17 mm | 0,007 IPR | 0,25 mm | 0,010 IPR |
| Gewicht Grundeinheit | 3,0 kg | 6,6 lb | 5,5 kg | 12,0 lb |
| Max. Luftbedarf | 30 l/s | 60 cfm | 35 l/s | 70 cfm |
| Lufteinlass | 1/2" BSP | 1/2" NPT | 1/2" BSP | 1/2" NPT |
| Betriebsdruck | 5,5-7,5 bar | 80-110 psi | 5,5-7,5 bar | 80-110 psi |
| Winkelkopf-Radius | 16,0 mm | 5/8" | 17,8 mm | 0,7" |
| Luftschlauch-Innen-Ø | 13 mm | 1/2" | 16 mm | 5/8" |

Spannzange



Spanndorn



Stopfmutter zum Senken



Optionales Zubehör

| Bezeichnung | PFD1100 | PFD1500 |
|-----------------------------|----------------|---------------------|
| Chiplet® | ja | ja |
| Schnellvorschub | nein | ja (mit J-Kupplung) |
| Schmierpumpe | inboard, 30 ml | onboard, 55 ml |
| Zähler | ja | ja |
| Indexer | ja | ja |
| Werkzeuggriff | nein | ja |
| Frontstückgrößen | 21k-23k | 23k-25k |
| Konzentrische Spannzange | ja | nein |
| Max. Außen-Ø der Spannzange | 1 3/8" | N/A |

Werkzeugspitze mit Vakuumanschluss



Werkzeugspitze (Frontstück)



Werkzeugfrontstück-Indexer



Konzentrische Spannzangeneinheit

Druckluft-Installation

| Bezeichnung | PFD1100 | PFD1500 / PFD1100 |
|-----------------|--------------------------------|-------------------------------|
| | Leichter bis mittlerer Einsatz | Schwerer Einsatz (Heavy Duty) |
| Schwenkkupplung | MultiFlex, 1/2" | MultiFlex, 1/2" |
| Kupplung | ErgoQIC 08 H13 | ErgoQIC 10 H16 |
| Nippel | ErgoNIP 08, 1/2" | ErgoNIP 10, 1/2" |
| Schlauch | PVC 13, 30-m-Rolle | PVC 16, 30-m-Rolle |
| Klemme | Klemme für PVC 13 | Klemme für PVC 13 |
| Wartungseinheit | MIDI Optimizer F/R A, 1/2" | Optimizer F/R A, 1/2" |
| Kugelhahn | BAL-1A, 1/2" | BAL-1A, 1/2" |
| Verbindung | 1/2"-Doppelverbinder | 1/2"-Doppelverbinder |

Unser Lieferprogramm:

- **Industrie:** Hochwertige Industrierwerkzeuge, Druckluftwerkzeuge, Druckluftmotoren, Drehmomentarme und Handlingsysteme
- **Automotiv:** Druckluftwerkzeuge, Armaturen, Farbspritztechnik und Filtertechnik
- **Service:** Markenunabhängiger Reparaturservice für handgehaltene Druckluftwerkzeuge, Sonderanfertigungen von Druckluftwerkzeugen und Handlingsgeräten

Wir freuen uns auf Sie!

Schäffner GmbH

Bahnhofstr. 119
73430 Aalen
Baden-Württemberg
Deutschland

Tel.: +49 (0) 73 61 - 96 96 59

Fax: +49 (0) 73 61 - 96 96 61

post@schaeffner-tools.de

www.schaeffner-tools.de